

中华人民共和国

建设用地规划许可证

地字第411212026YG0003669 号

根据《中华人民共和国土地管理法》《中华人民共和国城乡规划法》和国家有关规定，经审核，本建设用地符合国土空间规划和用途管制要求，颁发此证。



发证机关 **文水县自然资源局**
日期 2026年03月18日

本证自核发之日起有效期两年，期满需要延续的，应在有效期届满三十日内向原核发部门提出申请，经批准后可延期一年。在有效期内未办理下一阶段相关手续、有效期满未获得延续批准的或者批准延期再次期满的，证书自行失效。

用地单位	文水县城镇中学
项目名称	文水县崇文九年一贯制学校（一期）
批准用地机关	文水县人民政府
批准用地文号	文政土划拨【2026】1号
用地位置	文水县北街村
用地面积	26668m ²
土地用途	中小学用地
建设规模	总面积11664.68m ² 其中：地上10262.9m ² 地下1401.78m ²
土地取得方式	划拨

附图及附件名称
1、文水县崇文九年一贯制学校（一期）用地规划许可证附图
2、文水县崇文九年一贯制学校（二期）用地规划许可证附件

建设用地规划许可证（附件）

用字第 1411212026YG0003669

号

2026 年 3 月 18 日



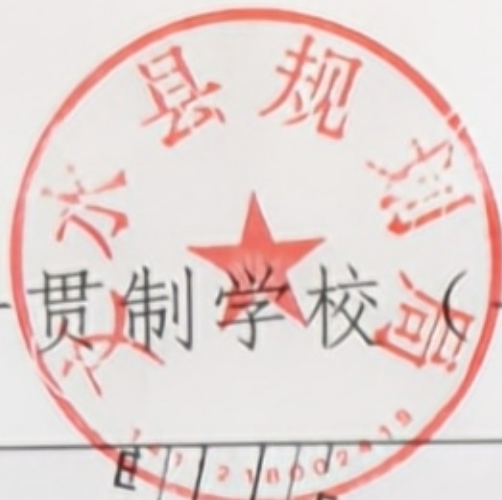
申请用地单位名称	文水县城镇中学
项目批准、核准、备案机关及文件号	文政土划拨【2026】1号
项目代码	2312-141121-89-01-519618
建设项目名称	文水县崇文九年一贯制学校（一期）
土地用途	中小学用地
申请用地位置	文水县北街村
规划条件编号	2025-12号

审批意见：

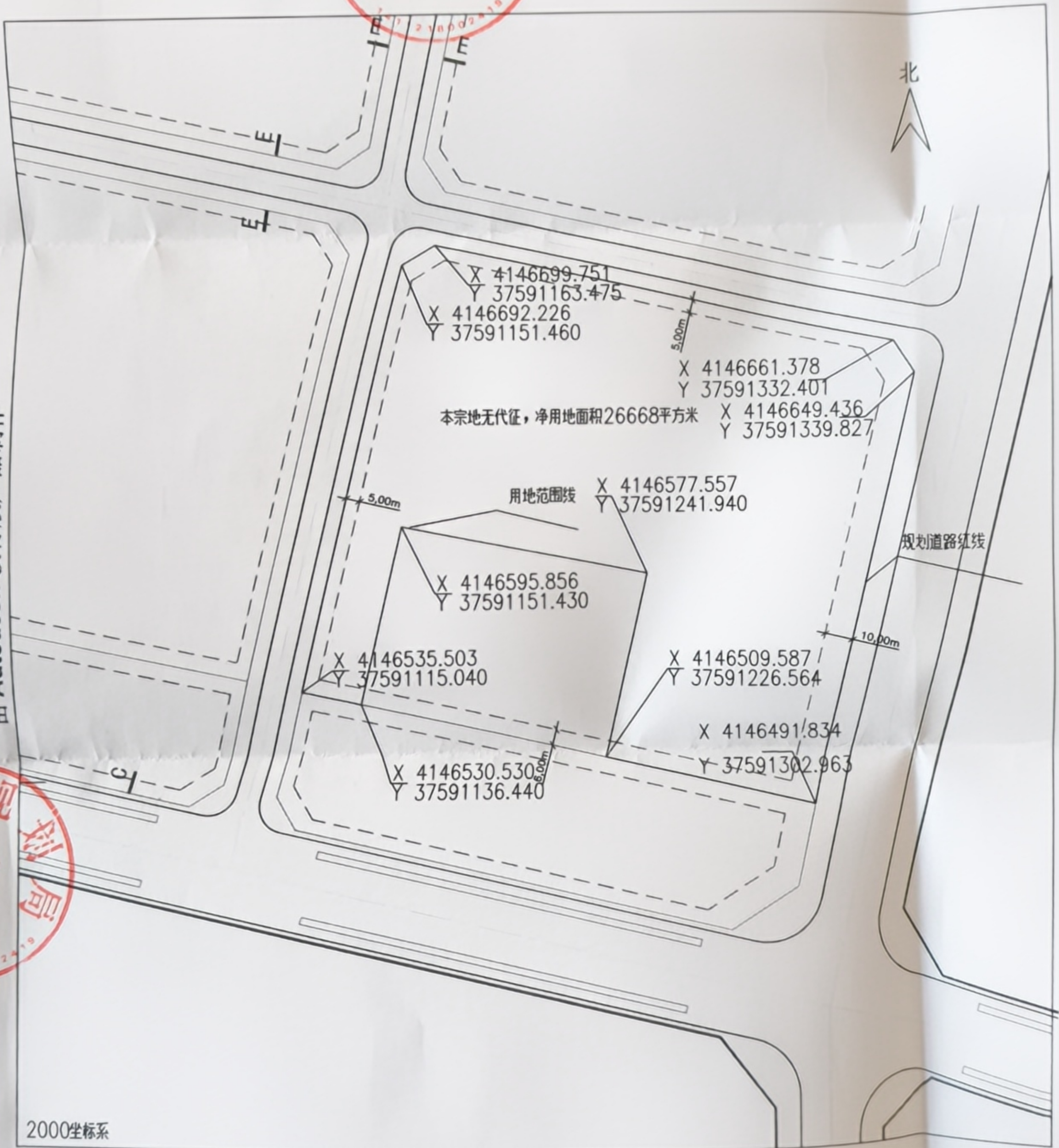
根据《中华人民共和国城乡规划法》第三十七或三十八条、《文水县中心城区详细规划》，同意文水县崇文九年一贯制学校（一期）工程项目建设用地规划许可。

请按规定程序办理后续规划手续，严格按照规划条件约定的内容进行建设。





文水县崇文九年一贯制学校(一期)用地规划许可证附图



本宗地无代征, 净用地面积26668平方米

用地范围线

规划道路红线

由 Autodesk 教育版产品制作

由 Autodesk 教育版产品制作



2000坐标系