

文水县市场监督管理局文件

文市监发〔2026〕55号

文水县市场监督管理局 关于转发《山西省市场监督管理局关于印发 <山西省认证体系标准体系>的通知》的通知

各有关企事业单位，各股室、中队、中心：

现将《山西省市场监督管理局关于印发<山西省认证标准体系>的通知》转发给你们，请结合实际认真贯彻落实。

附件：山西省市场监督管理局关于印发《山西省认证标准体系》的通知（晋市监发〔2026〕49号）

文水县市场监督管理局

2026年3月27日



(此页无正文)



吕梁市市场监督管理局

关于转发《山西省市场监督管理局 关于印发〈山西省认证标准体系〉的 通知》的通知

各县（市、区）市场监督管理局，各相关企业及单位：

省市场局为了深入贯彻落实质量强国、质量强省建设要求，加快构建先进数字化质量认证制度体系，破解我省认证领域标准覆盖不全、数字化转型滞后、与地方产业融合不紧密等发展瓶颈，强化认证对产业升级的支撑引领作用，组织编制了《山西省认证标准体系》并已发布，现转发给你们，请结合实际认真贯彻实施。

附件：山西省市场监督管理局关于印发《山西省认证标准体系》的通知

吕梁市市场监督管理局

2026年3月26日

山西省市场监督管理局文件

晋市监发〔2026〕49号

山西省市场监督管理局 关于印发《山西省认证标准体系》的通知

各市市场监督管理局，省直各有关部门，各认证机构、相关企业及单位：

为深入贯彻落实质量强国、质量强省建设要求，加快构建先进数字化质量认证制度体系，破解我省认证领域标准覆盖不全、数字化转型滞后、与地方产业融合不紧密等发展瓶颈，强化认证对产业升级的支撑引领作用，省市场监督管理局组织编制了《山西省认证标准体系》，现予以发布，请结合实际认真贯彻落实。

附件：山西省认证标准体系



(此件公开发布)

抄送：驻局纪检监察组。

山西省市场监督管理局办公室

2026年3月24日印发

山西省认证标准体系

认证是由认证机构证明产品、服务、管理体系符合相关技术规范、相关技术规范的强制性要求或者标准的合格评定活动。认证标准体系是为支撑认证活动，由一系列相互关联、协调配套的标准依据其内在联系所构成的有机整体。加快构建认证标准体系有利于提升企业质量管理水平和产品市场竞争力。

一、总体要求

（一）指导思想

以习近平新时代中国特色社会主义思想为指导，深入贯彻党的二十大和二十届历次全会精神，落实党中央、国务院关于全面加强质量认证体系建设的决策部署，结合我省实际聚焦认证机构和认证人员专业化能力提升需求，切实发挥认证工作对产业发展的促进作用，为构建高质量、可持续发展的经济体系提供有力支撑。

（二）基本原则

科学规范、结构合理。严格遵循标准化工作客观规律，着力打造层级分明、衔接有序的标准体系结构，确保体系的科学性和系统性。

市场导向，需求牵引。围绕山西产业升级、公共服务提质、质量水平提升等重点领域需求，聚焦数字化转型、绿色

低碳发展等关键任务，构建实用高效的标准体系。

动态优化、持续改进。跟踪认证领域发展趋势和产业发展新需求，及时对标准体系内标准进行调整和优化，定期更新标准明细表，确保标准体系的适用性。

二、建设依据

（一）法律法规及规章

1. 中华人民共和国标准化法
2. 中华人民共和国计量法
3. 中华人民共和国产品质量法
3. 中华人民共和国认证认可条例
4. 山西省标准化条例
5. 强制性产品认证管理规定
6. 认证机构管理办法
7. 认证证书和认证标志管理办法

（二）国家政策文件及规划

1. 国家标准化发展纲要
2. 质量强国建设纲要
3. 市场监管总局等部门关于加快推进质量认证数字化发展的指导意见（国市监认证发〔2025〕72号）
4. 市场监管总局关于印发《质量认证专业化能力提升行动方案（2025—2030年）》的通知（国市监认证发〔2025〕101号）

5. 国家认监委关于提升认证机构数字化管理能力的指导意见（2025—2029年）（国认监发〔2025〕6号）

6. 关于进一步规范管理体系认证活动切实提升认证有效性的通知（国认监发〔2025〕9号）

（三）山西省政策文件及规划

1. 中共山西省委 山西省人民政府关于贯彻落实《国家标准化发展纲要》的实施意见（晋发〔2022〕29号）

2. 山西省人民政府关于全面推进质量强省建设的实施意见（晋政发〔2022〕30号）

3. 山西省推进小微企业质量管理体系认证提升行动和质量认证服务强企强链强县行动协同开展实施方案

（四）相关标准及规范

1. GB/T 13016-2018 标准体系构建原则和要求

2. RB/T 065-2021 认证认可行业标准体系构建指南

3. RB/T 188-2015 认证项目分类及编码

三、建设思路

按照 GB/T 13016-2018 的规定，结合认证标准现状及发展趋势，从应用领域、标准层级、标准类别三个维度，确定认证标准体系构成因素，见图 1。

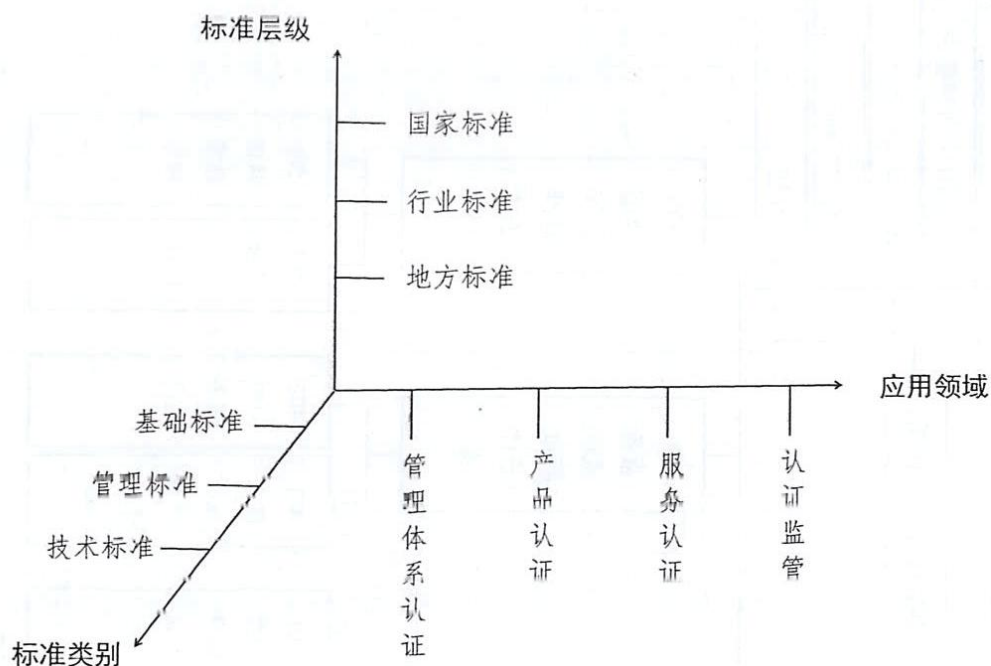


图1 认证标准体系基本构成因素图

第一维度:应用领域,包括管理体系认证、产品认证、服务认证、认证监管。

第二维度:标准层级,包括国家标准、行业标准、地方标准。

第三维度:标准类别,包括基础标准、管理标准、技术标准。

四、标准体系框架

(一) 总体结构

依据 GB/T 13016 的要求,融合认证标准体系构成因素图,以现有标准为依托,构建认证标准体系框架结构,涵盖通用基础、管理体系认证、产品认证、服务认证、认证监管 5 个标准子体系,所构建的认证标准体系总体结构,见图 2。

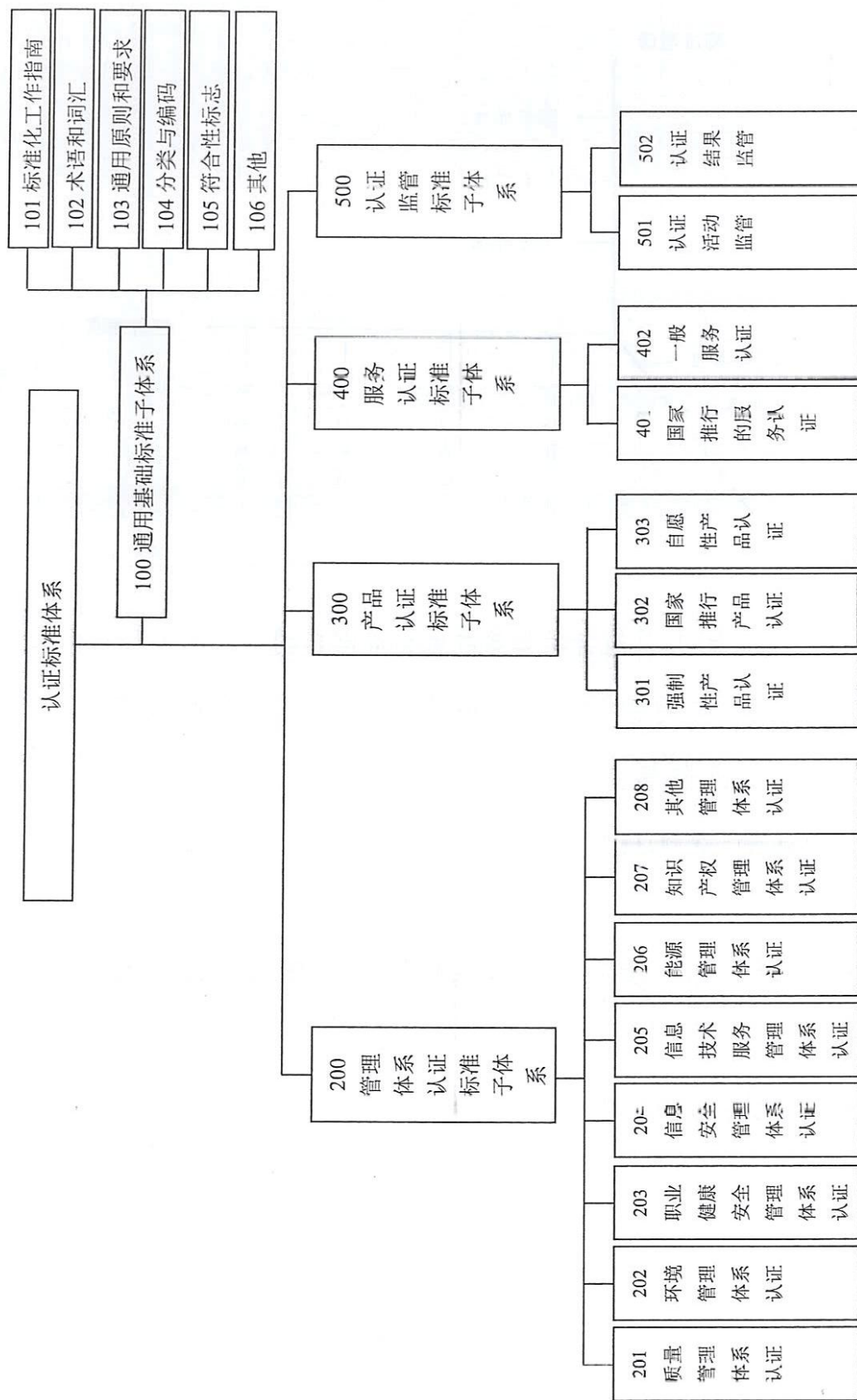


图 2 认证标准体系总体结构图

(二) 通用基础标准子体系

通用基础标准子体系包括标准化工作指南、术语和词汇、通用原则和要求、分类与编码、符合性标志、其他六个类别，通用基础标准子体系结构图见图3。

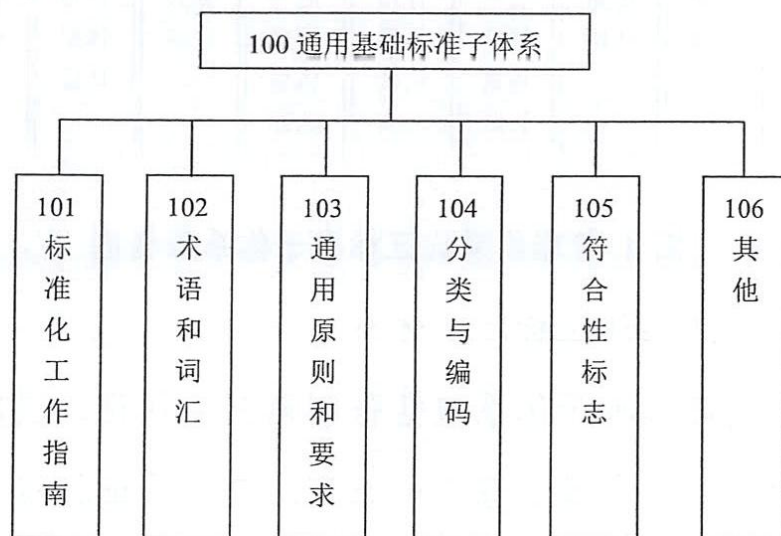


图3 通用基础标准子体系结构图

(三) 管理体系认证标准子体系

管理体系认证标准子体系包括质量管理体系认证、环境管理体系认证、职业健康安全管理体系认证、信息安全管理体系认证、信息技术服务管理体系认证、能源管理体系认证、知识产权管理体系认证和其他管理体系认证八个类别。管理体系认证标准子体系结构图见图4。

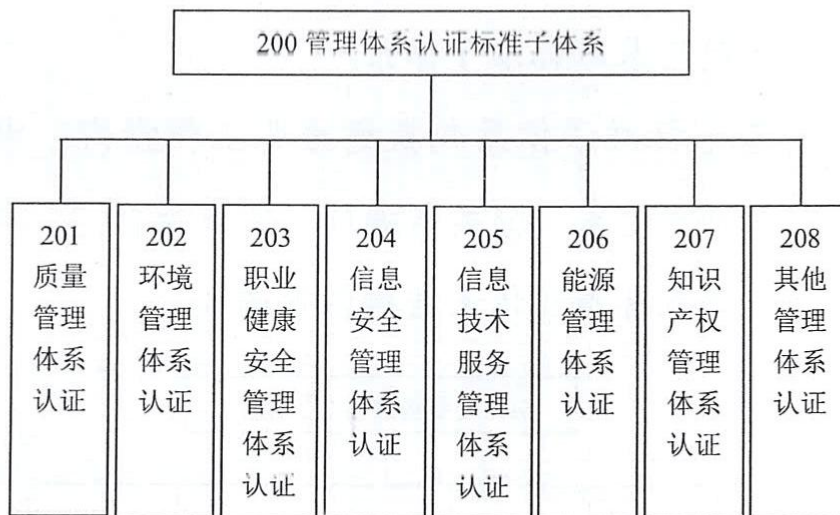


图4 管理体系认证标准子体系结构图

(四) 产品认证标准子体系

产品认证标准子体系包括强制性产品认证、国家推行产品认证和自愿性产品认证三个类别。产品认证标准子体系结构图见图5。

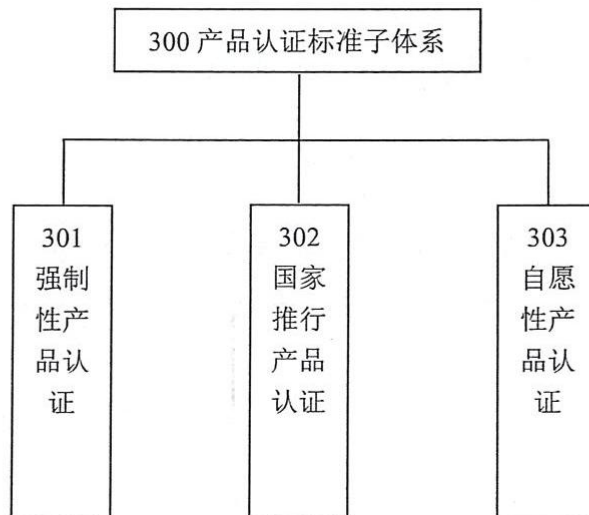


图5 产品认证标准子体系结构图

(五) 服务认证标准子体系

服务认证标准子体系包括国家推行的服务认证和一般

服务认证两个类别。服务认证标准子体系结构图见图 6。

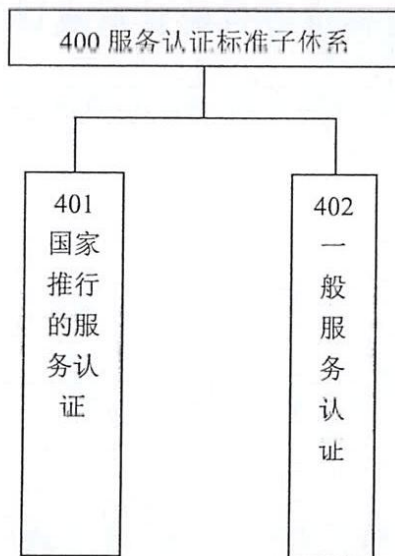


图 6 服务认证标准子体系结构图

(六) 认证监管标准子体系

认证监管标准子体系包括认证活动监管和认证结果监管两个类别。认证监管标准子体系结构图见图 7。

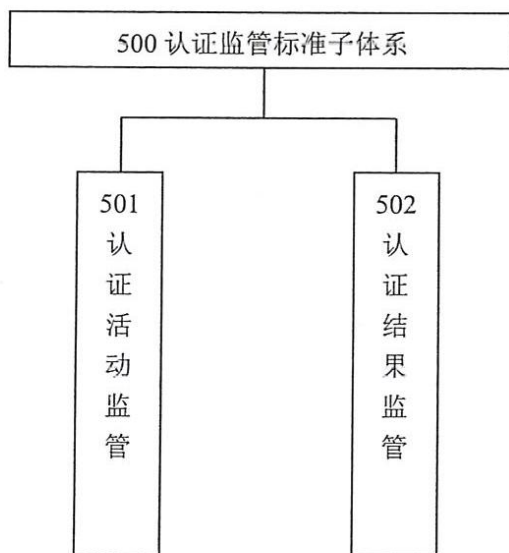


图 7 认证监管标准子体系结构图

五、标准明细表

根据认证标准体系构建思路和各标准子体系结构，对认

证领域现行的国家标准、行业标准、地方标准进行合理分类，将所有标准和拟制定标准进行统计形成以下标准明细表，见表 1。

表 1 标准明细表

序号	一级分类	二级分类	标准体系编号	标准名称	标准号	标准层级	标准状态
1	100 通用基础标准体系	101 标准化工作指南	101.001	标准化工作导则 第 1 部分：标准化文件的结构和起草规则	GB/T 1.1-2020	国家标准	现行
2			101.002	标准化工作导则 第 2 部分：以 ISO/IEC 标准化文件为基础的标准化文件起草规则	GB/T 1.2-2020	国家标准	现行
3			101.003	综合标准化工作指南	GB/T 12366-2009	国家标准	现行
4			101.004	标准体系构建原则和要求	GB/T 13016-2018	国家标准	现行
5			101.005	标准化工作指南 第 1 部分：标准化和相关活动的通用术语	GB/T 20000.1-2014	国家标准	现行
6			101.006	标准化活动规则 第 3 部分：法规引用标准的指南	GB/T 20000.3-2025	国家标准	现行
7			101.007	标准化活动规则 第 6 部分：良好实践指南	GB/T 20000.6-2024	国家标准	现行
8			101.008	标准起草规则 第 1 部分：术语	GB/T 20001.1-2024	国家标准	现行
9			101.009	标准编写规则 第 5 部分：规范标准	GB/T 20001.5-2017	国家标准	现行
10			101.010	标准编写规则 第 6 部分：规程标准	GB/T 20001.6-2017	国家标准	现行
11			101.011	标准编写规则 第 7 部分：指南标准	GB/T 20001.7-2017	国家标准	现行
12			101.012	标准起草规则 第 8 部分：评价标准	GB/T 20001.8-2023	国家标准	现行
13			101.013	标准编写规则 第 10 部分：产品标准	GB/T 20001.10-2014	国家标准	现行
14			101.014	标准编写规则 第 11 部分：管理体系标准	GB/T 20001.11-2022	国家标准	现行
15			101.015	认证认可行业标准编写指南	RB/T C01-2017	行业标准	现行

序号	一级分类	二级分类	标准体系编号	标准名称	标准号	标准层级	标准状态
16			101.016	认证认可行业标准体系构建指南	RB/T C65-2021	行业标准	现行
17		102 术语和词汇	102.001	质量管理体系 基础和术语	GB/T 19000-2016	国家标准	现行
18			102.002	认证认可行业通用术语	RB/T C72-2021	行业标准	现行
19			103.001	管理体系审核指南	GB/T 19011-2021	国家标准	现行
20		103 通用原则和要求	103.002	认证机构远程审核指南	GB/T 27205-2025	国家标准	现行
21			103.003	认证机构风险管理指南	RB/T C73-2021	行业标准	现行
22	100 通用基础标准体系		103.004	认证机构认证责任管理实施指南	RB/T C74-2021	行业标准	现行
23		104 分类与编码	104.001	认证认可行业标准分类指南	RB/T 002-2017	行业标准	现行
24			104.002	认证项目分类及编码	RB/T 188-2015	行业标准	现行
25		105 符合性标志	105.001	合格评定 第三方符合性标志的通用要求	GB/T 27030-2025	国家标准	现行
26			106.001	认证认可支撑贸易便利化信息技术与服务规范	RB/T 025 (所有部分)	行业标准	现行
27		106 其它	106.002	认证认可信息共享公共服务平台数据接口规范	RB/T 135-2023	行业标准	现行
28			106.003	认证机构数字化管理工作技术指南			拟制定
29	200 管理体系认证标准子体系	201 质量管理体系认证	201.001	质量管理体系 要求	GB/T 19001-2016	国家标准	现行
30			201.002	质量管理体系 GB/T 19001-2016 应用指南	GB/T 19002-2018	国家标准	现行
31			201.003	质量管理 组织的质量 实现持续成功指南	GB/T 19004-2020	国家标准	现行

序号	一级分类	二级分类	标准体系编号	标准名称	标准号	标准层级	标准状态
32	200 管理体系认证标准子体系	201 质量管理体系认证	201.004	质量管理 顾客满意 组织行为规范指南	GB/T 19010-2021	国家标准	现行
33			201.005	质量管理 顾客满意 组织投诉处理指南	GB/T 19012-2019	国家标准	现行
34			201.006	质量管理 顾客满意 组织外部争议解决指南	GB/T 19013-2021	国家标准	现行
35			201.007	质量管理 顾客满意 监视和测量指南	GB/T 19014-2019	国家标准	现行
36			201.008	质量管理 质量计划指南	GB/T 19015-2021	国家标准	现行
37			201.009	质量管理 项目质量管理指南	GB/T 19016-2021	国家标准	现行
38			201.010	质量管理 技术状态管理指南	GB/T 19017-2020	国家标准	现行
39			201.011	质量管理 顾客满意 企业-消费者电子商务交易指南	GB/T 19018-2017	国家标准	现行
40			201.012	质量管理体系 成文信息指南	GB/T 19023-2025	国家标准	现行
41			201.013	质量管理体系 面向质量结果的组织管理 实现财务和经济效益的指南	GB/T 19024-2025	国家标准	现行
42			201.014	质量管理体系 咨询师的选择及其服务使用的指南	GB/T 19029-2009	国家标准	现行
43			201.015	质量管理 基于顾客需求引领的创新循环指南	GB/T 38356-2019	国家标准	现行
44			201.016	质量管理 顾客体验管理指南	GB/T 42509-2023	国家标准	现行
45			201.017	质量管理体系 理解、评价和改进组织的质量文化指南	GB/T 42155-2024	国家标准	现行
46			201.018	质量管理体系 分级评价指南	RB/T 128-2022	行业标准	现行
47			201.019	基于过程的质量管理体系审核指南	RB/T 180-2017	行业标准	现行
48			201.020	法兰锻造企业质量管理 要求	DB14/T 2671-2023	地方标准	现行

序号	一级分类	二级分类	标准体系编号	标准名称	标准号	标准层级	标准状态
49			2C1.021	小微企业质量管理体系认证提升工作规范			拟制定
50			2C2.001	环境管理体系 要求及使用指南	GB/T 24001-2016	国家标准	现行
51			2C2.002	环境管理体系 针对环境主题领域应用 GB/T 24001 管理环境因素和应对环境状况的指南 第 1 部分：通则	GB/T 24002.1-2023	国家标准	现行
52		202 环境管理体系认证	2C2.003	环境管理体系 通用实施指南	GB/T 24004-2017	国家标准	现行
53			2C2.004	环境管理体系 确定环境成本 and 效益的指南	GB/T 24007-2024	国家标准	现行
54			2C2.005	环境管理体系 采取灵活方法分阶段实施的指南	GB/T 43385-2023	国家标准	现行
55			2C2.006	环境管理体系 引入生态设计的指南			拟制定
56			2C2.007	环境管理体系 在设计和开发中引入材料循环的指南			拟制定
57	200 管理体系认证标准子体系	203 职业健康安全管理体系认证	2C3.001	职业健康安全管理体系 要求及使用指南	GB/T 45001-2020	国家标准	现行
58			2C3.002	职业健康安全管理体系 小型组织实施 GB/T 45001-2020 指南	GB/T 45007-2024	国家标准	现行
59			2C4.001	信息安全技术 信息系统安全管理要求	GB/T 20269-2006	国家标准	现行
60			2C4.002	网络安全技术 信息安全管理体系 要求	GB/T 22080-2025	国家标准	现行
61		204 信息安全管理体系认证	2C4.003	信息技术 安全技术 信息安全管理体系审核和认证机构要求	GB/T 25067-2020	国家标准	现行
62			2C4.004	信息技术 安全技术 信息安全管理体系审核指南	GB/T 28450-2020	国家标准	现行
63			2C4.005	信息安全技术 信息安全管理体系 概述和词汇	GB/T 29246-2023	国家标准	现行
64			2C4.006	信息技术 安全技术 信息安全管理体系 指南	GB/T 31496-2023	国家标准	现行

序号	一级分类	二级分类	标准体系编号	标准名称	标准号	标准层级	标准状态
65			204.007	信息安全技术 大数据安全管理指南	GB/T 37973-2019	国家标准	现行
66			205.001	信息技术 服务管理 第1部分：规范	GB/T 24405.1-2009	国家标准	现行
67			205.002	信息技术 服务管理 第2部分：实践规则	GB/T 24405.2-2010	国家标准	现行
68			205.003	信息技术 服务质量评价指标体系	GB/T 33850-2017	国家标准	现行
69			205.004	信息技术服务 服务管理 第2部分：实施指南	GB/T 36074.2-2018	国家标准	现行
70			205.005	信息技术服务 服务管理 第3部分：技术要求	GB/T 36074.3-2019	国家标准	现行
71			205.006	信息技术产品供应链安全评价规范	RB/T 221-2023	行业标准	现行
72	200 管理体系认证标准子体系	205 信息技术服务管理体系认证	205.007	信息技术服务 服务管理 技术要求	SJ/T 11435-2015	行业标准	现行
73			205.008	信息技术服务 服务管理 第1部分：通用要求	SJ/T 11693.1-2017	行业标准	现行
74			205.009	信息化项目软件运维费用测算指南	DB14/T 2163-2020	地方标准	现行
75			206.001	综合能耗计算通则	GB/T 2589-2020	国家标准	现行
76			206.002	企业能量平衡通则	GB/T 3484-2009	国家标准	现行
77			206.003	能源管理体系 分阶段实施指南	GB/T 15587-2023	国家标准	现行
78			206.004	用能单位能源计量器具配备和管理通则	GB 17167-2025	国家标准	现行
79		206 能源管理体系认证	206.005	能源管理体系 要求及使用指南	GB/T 23331-2020	国家标准	现行
80	206.006		能源管理体系 实施、保持和改进 GB/T 23331 能源管理体系指南	GB/T 29456-2025	国家标准	国家标准	现行
81	206.007		能源管理体系 能源基准和能源绩效参数	GB/T 36713-2018	国家标准	国家标准	现行

序号	一级分类	二级分类	标准体系编号	标准名称	标准号	标准层级	标准状态
82			206.008	能源管理绩效评价导则	GB/T 35775-2021	国家标准	现行
83			206.009	能源管理体系 能源管理体系审核及认证机构要求	GB/T 46561-2025	国家标准	现行
84			206.010	能源管理体系 多组织共用能源管理体系实施指南	GB/T 46562-2025	国家标准	现行
85			206.011	能源管理体系 电子信息企业认证要求	RB/T 01-2013	行业标准	现行
86			206.012	能源管理体系 纺织企业认证要求	RB/T 02-2013	行业标准	现行
87			206.013	能源管理体系 钢铁企业认证要求	RB/T 03-2013	行业标准	现行
88			206.014	能源管理体系 交通运输企业认证要求	RB/T 04-2024	行业标准	现行
89	200 管理体系认证标准子体系	206 能源管理体系认证	206.015	能源管理体系 煤炭采选业企业认证要求	RB/T 05-2013	行业标准	现行
90			206.016	能源管理体系 水泥企业认证要求	RB/T 06-2023	行业标准	现行
91			206.017	能源管理体系 公共建筑管理组织认证要求	RB/T 07-2024	行业标准	现行
92			206.018	能源管理体系 家电企业认证要求	RB/T 08-2013	行业标准	现行
93			206.019	能源管理体系 人造板及木制品企业认证要求	RB/T 09-2013	行业标准	现行
94			206.020	能源管理体系 建筑卫生陶瓷企业认证要求	RB/T 10-2024	行业标准	现行
95			206.021	能源管理体系 玻璃企业认证要求	RB/T 11-2024	行业标准	现行
96			206.022	能源管理体系 化肥和甲醇企业认证要求	RB/T 12-2023	行业标准	现行
97			206.023	能源管理体系 氯碱和电石企业认证要求	RB/T 13-2023	行业标准	现行
98			206.024	能源管理体系 纯碱、焦化、橡塑制品、制药等化工企业认证要求	RB/T 14-2023	行业标准	现行

序号	一级分类	二级分类	标准体系编号	标准名称	标准号	标准层级	标准状态
99	200 管理体系认证标准子体系	206 能源管理体系认证	206.025	能源管理体系 炼油化工企业认证要求	RB/T 115-2024	行业标准	现行
100			206.026	能源管理体系 电力企业认证要求	RB/T 116-2014	行业标准	现行
101			206.027	能源管理体系 有色金属企业认证要求	RB/T 117-2014	行业标准	现行
102			206.028	能源管理体系 制浆造纸企业认证要求	RB/T 118-2014	行业标准	现行
103			206.029	能源管理体系 机械制造企业认证要求	RB/T 119-2015	行业标准	现行
104			206.030	能源管理体系 食品企业认证要求	RB/T 120-2015	行业标准	现行
105			206.031	能源管理体系 建材企业认证要求（不含水泥、玻璃、陶瓷）	RB/T 121-2023	行业标准	现行
106			206.032	能源管理体系 热力生产和供应企业认证要求	RB/T 125-2024	行业标准	现行
107			206.033	能源管理体系 建筑业施工企业认证要求	RB/T 124-2018	行业标准	现行
108			207.001	企业知识产权合规管理体系要求	GB/T 29490-2023	国家标准	现行
109			207.002	科研院所知识产权管理规范	GB/T 33250-2016	国家标准	现行
110			207.003	高等学校知识产权管理规范	GB/T 33251-2016	国家标准	现行
111			207.004	知识管理体系 第1部分：指南	GB/T 34061.1-2017	国家标准	现行
112			207.005	知识管理体系 第2部分：研究开发	GB/T 34061.2-2017	国家标准	现行
113			207.006	知识管理体系 要求	GB/T 44927-2024	国家标准	现行
114	208.001	食品安全国家标准 乳制品良好生产规范	GB 12693-2023	国家标准	现行		
115	208.002	食品安全国家标准 保健食品良好生产规范	GB 17405-2025	国家标准	现行		

序号	一级分类	二级分类	标准体系编号	标准名称	标准号	标准层级	标准状态
116			208.003	测量管理体系 测量过程和测量设备的要求	GB/T 19022-2003	国家标准	现行
117			208.004	卓越绩效评价准则	GB/T 19580-2012	国家标准	现行
118			208.005	食品安全管理体系 食品链中各类组织的要求	GB/T 22000-2006	国家标准	现行
119			208.006	食品安全管理体系 GB/T 22000-2006 的应用指南	GB/T 22004-2007	国家标准	现行
120			208.007	饲料和食品链的可追溯性 体系设计与实施的通用原则和基本要求	GB/T 22005-2009	国家标准	现行
121			208.008	饲料企业 HACCP 安全管理体系指南	GB/T 23184-2008	国家标准	现行
122	200 管理体系认证标准子体系	208 其他管理体系认证	208.009	食品生产加工小作坊质量安全控制基本要求	GB/T 23734-2009	国家标准	现行
123			208.010	食品安全国家标准 婴幼儿配方食品良好生产规范	GB 25790-2023	国家标准	现行
124			208.011	食品冷库 HACCP 应用规范	GB/T 24400-2009	国家标准	现行
125			208.012	速冻食品生产 HACCP 应用准则	GB/T 25007-2010	国家标准	现行
126			208.013	危害分析与关键控制点 (HACCP) 体系 食品生产企业通用要求	GB/T 27341-2009	国家标准	现行
127			208.014	危害分析与关键控制点 (HACCP) 体系 乳制品生产企业要求	GB/T 27342-2009	国家标准	现行
128			208.015	安全与韧性 业务连续性管理体系 要求	GB/T 30146-2023	国家标准	现行
129			208.016	安全与韧性 业务连续性管理体系 GB/T 30146 使用指南	GB/T 31595-2025	国家标准	现行
130			208.017	企业诚信管理体系要求	GB/T 31950-2023	国家标准	现行
131			208.018	资产管理 管理体系 要求	GB/T 33173-2016	国家标准	现行

序号	一级分类	二级分类	标准体系编号	标准名称	标准号	标准层级	标准状态
132	200 管理体系认证标准子体系	208 其他管理体系认证	208.019	资产管理 管理体系 GB/T 33173 应用指南	GB/T 33174-2022	国家标准	现行
133			208.020	合规管理体系 要求及使用指南	GB/T 35770-2022	国家标准	现行
134			208.021	供应链安全管理体系 对供应链安全管理体系审核认证机构的要求	GB/T 38701-2020	国家标准	现行
135			208.022	供应链安全管理体系 实施供应链安全、评估和计划的最佳实践 要求和指南	GB/T 38702-2020	国家标准	现行
136			208.023	社会责任管理体系 要求及使用指南	GB/T 39604-2020	国家标准	现行
137			208.024	供应链安全管理体系 ISO 28000 实施指南 第 3 部分：中小企业采用 ISO 28000 的附加特定指南（海港除外）	GB/T 40753.3-2024	国家标准	现行
138			208.025	供应链安全管理体系 ISO 28000 实施指南 第 4 部分：以符合 GB/T 38702 为管理目标实施 ISO 28000 的附加特定指南	GB/T 40753.4-2024	国家标准	现行
139			208.C26	供应链安全管理体系 供应链韧性的开发 要求及使用指南	GB/T 43632-2024	国家标准	现行
140			208.C27	温室气体管理体系 要求	GB/T 46566-2025	国家标准	现行
141			208.C28	食品生产企业可追溯体系建立和实施技术规范	RB/T 011-2019	行业标准	现行
142			208.C29	整合管理体系评价指南	RB/T 051-2020	行业标准	现行
143			208.C30	管理体系认证业务数据规范	RB/T 053-2020	行业标准	现行
144			208.C31	种养殖温室温室气体减排技术评价规范	RB/T 076-2021	行业标准	现行
145			208.C32	绿色供应链管理体系 术语和基础	RB/T 087-2022	行业标准	现行
146			208.C33	绿色供应链管理体系 审核指南	RB/T 088-2022	行业标准	现行

序号	一级分类	二级分类	标准体系序号	标准名称	标准号	标准层级	标准状态
147	200 管理体系认证标准子体系	208 其他管理体系认证	208 034	绿色供应链管理體系 要求及使用指南	RB/T 089-2022	行业标准	现行
148			208 035	绿色供应链管理體系 绩效评价通则	RB/T 090-2022	行业标准	现行
149			208 036	农作物温室气体排放核算指南	RB/T 095-2022	行业标准	现行
150			208 037	种养殖企业（组织）温室气体排放核查通则	RB/T 125-2022	行业标准	现行
151			208 038	养殖企业温室气体排放核查技术规范	RB/T 126-2022	行业标准	现行
152			208 039	奶牛养殖企业温室气体排放核算方法与报告指南	RB/T 127-2022	行业标准	现行
153			208 040	同线同标同质 HACCP 认证审核和监督指南	RB/T 154-2017	行业标准	现行
154			208 041	同线同标同质 出口食品企业实施指南	RB/T 157-2017	行业标准	现行
155			208 042	有机产业区域化管理體系 要求	RB/T 159-2017	行业标准	现行
156			208 043	温室气体审定与核查机构要求	RB/T 177-2023	行业标准	现行
157			208 044	钢铁企业温室气体排放核查技术规范	RB/T 251-2018	行业标准	现行
158			208 045	化工企业温室气体排放核查技术规范	RB/T 252-2018	行业标准	现行
159			208 045	电网企业温室气体排放核查技术规范	RB/T 253-2018	行业标准	现行
160			208 047	发电企业温室气体排放核查技术规范	RB/T 254-2018	行业标准	现行
161			208 048	电石企业温室气体排放核查技术规范	RB/T 255-2018	行业标准	现行
162			208 049	合成氨企业温室气体排放核查技术规范	RB/T 256-2018	行业标准	现行
163	208 050	甲醇企业温室气体排放核查技术规范	RB/T 257-2018	行业标准	现行		

序号	一级分类	二级分类	标准体系编号	标准名称	标准号	标准层级	标准状态
164			208.051	乙烯企业温室气体排放核查技术规范	RB/T 255-2018	行业标准	现行
165			208.052	平板玻璃企业温室气体排放核查技术规范	RB/T 255-2018	行业标准	现行
166			208.053	水泥企业温室气体排放核查技术规范	RB/T 261-2018	行业标准	现行
167			208.054	陶瓷企业温室气体排放核查技术规范	RB/T 261-2018	行业标准	现行
168			208.055	食品安全管理体系要求	SN/T 443.1-2004	行业标准	现行
169	208 其他管理体系认证标准子体系	208 其他管理体系认证	208.056	食品安全管理体系审核指南	SN/T 443.2-2004	行业标准	现行
170			208.057	绿色法兰锻造企业评价指南	DB14/T 2552-2022	地方标准	现行
171			208.058	重点行业重金属污染物排放量核算技术指南	DB14/T 2660-2023	地方标准	现行
172			208.059	工业企业温室气体排放核算技术要求	DB14/T 2864-2025	地方标准	现行
173			208.060	重点行业企业碳排放管理体系建设指南	DB14/T 2970-2024	地方标准	现行
174			208.061	重点行业企业碳排放管理体系评价通则	DB14/T 2971-2024	地方标准	现行
175			208.062	锻造企业智能制造能力成熟度评价与改进指南	DB14/T 3031-2024	地方标准	现行
176			208.063	商业秘密管理体系 审核指南			拟制定
177			208.064	温室气体管理数智化系统评价指南			拟制定
178			301.001	摩托车轮胎	GB 518-2020	国家标准	现行
179			301.002	摩托车、电动自行车乘员头盔	GB 811-2022	国家标准	现行
180			301.003	家用和类似用途单相插头插座型式、基本参数和尺寸	GB 1002-2024	国家标准	现行

序号	一级分类	二级分类	标准体系编号	标准名称	标准号	标准层级	标准状态
181			3C1.004	家用和类似用途三相插头插座 型式、基本参数与尺寸	GB/T 1003-2016	国家标准	现行
182			3C1.005	汽车、挂车及汽车列车外廓尺寸、轴荷及质量限值	GB 1539-2016	国家标准	现行
183			3C1.006	家用和类似用途插头插座第 1 部分：通用要求	GB/T 2099.1-2021	国家标准	现行
184			3C1.007	家用和类似用途插头插座第 2 部分：器具插座的特殊要求	GB/T 2099.2-2012	国家标准	现行
185			3C1.008	家用和类似用途插头插座第 2 部分：固定式无联锁带开关插座的特殊要求	GB/T 2099.4-2008	国家标准	现行
186			3C1.009	家用和类似用途插头插座第 2 部分：固定式有联锁带开关插座的特殊要求	GB/T 2099.5-2008	国家标准	现行
187	300 产品认证标准子体系	301 强制性产品认证	3C1.010	载重汽车轮胎规格、尺寸、气压与负荷	GB/T 2977-2024	国家标准	现行
188			3C1.011	轿车轮胎规格、尺寸、气压与负荷	GB/T 2978-2024	国家标准	现行
189			3C1.012	摩托车轮胎系列	GB/T 2983-2015	国家标准	现行
190			3C1.013	汽车、挂车及汽车列车的术语和定义 第 1 部分：类型	GB/T 3730.1-2022	国家标准	现行
191			3C1.014	爆炸性环境	GB/T 3836.1~3	国家标准	现行
192			3C1.015	爆炸性环境	GB/T 3836.5~9	国家标准	现行
193			3C1.016	爆炸性环境 第 31 部分：由防粉尘点燃外壳“t”保护的设备	GB/T 3836.31-2021	国家标准	现行
194			3C1.017	汽车操纵件、指示器及信号装置的标志	GB 4094-2016	国家标准	现行
195			3C1.018	家用电器、电动工具和类似器具的电磁兼容要求 第 1 部分：发射	GB 4547.1-2024	国家标准	现行
196			3C1.019	手提式灭火器	GB 4551-2023	国家标准	现行

序号	一级分类	二级分类	标准体系编号	标准名称	标准号	标准层级	标准状态
197			301.020	汽车道路照明装置及系统	GB 4559-2024	国家标准	现行
198			301.021	家用和类似用途电器的安全 第1部分：通用要求	GB/T 4706.1-2024	国家标准	现行
199			301.022	家用和类似用途电器的安全 第2部分：电熨斗的特殊要求	GB/T 4706.2-2024	国家标准	现行
200			301.023	家用和类似用途电器的安全	GB/T 4706.7~10	国家标准	现行
201			301.024	家用和类似用途电器的安全 第12部分：储水式热水器的特殊要求	GB/T 4706.12-2024	国家标准	现行
202			301.025	家用和类似用途电器的安全	GB/T 4706.17~20	国家标准	现行
203			301.026	家用和类似用途电器的安全	GB/T 4706.23~28	国家标准	现行
204			301.027	家用和类似用途电器的安全 便携式电磁灶的特殊要求	GB 4706.29-2008	国家标准	现行
205			301.028	家用和类似用途电器的安全	GB/T 4706.30~41	国家标准	现行
206			301.029	家用和类似用途电器的安全	GB/T 4706.43~53	国家标准	现行
207			301.030	家用和类似用途电器的安全	GB/T 4706.55~63	国家标准	现行
208			301.031	家用和类似用途电器的安全 第2部分：步行控制的电动机和松土机和松砂机的专用要求	GB/T 4706.65-2003	国家标准	现行
209			301.032	家用和类似用途电器的安全	GB/T 4706.66~79	国家标准	现行
210			301.033	家用和类似用途电器的安全	GB/T 4706.78~79	国家标准	现行
211			301.034	家用和类似用途电器的安全	GB/T 4706.80~87	国家标准	现行
212			301.035	家用和类似用途电器的安全 工业和商用带动力刷的湿式吸尘器特殊要求	GB 4706.88-2008	国家标准	现行

300 产品认证标准子体系
301 强制性产品认证

序号	一级分类	二级分类	标准体系编号	标准名称	标准号	标准层级	标准状态
213	300 产品认证标准子体系	301 强制性产品认证	301.026	家用和类似用途电器的安全	GB/T 4706.89~100	国家标准	现行
214			301.027	家用和类似用途电器的安全 第 103 部分：电捕鱼器的特殊要求	GB/T 4706.103-2024	国家标准	现行
215			301.028	家用和类似用途电器的安全 屋顶排水用加热排水槽的特殊要求	GB 4706.104-2010	国家标准	现行
216			301.029	家用和类似用途电器的安全 电解槽的特殊要求	GB 4706.109-2013	国家标准	现行
217			301.040	家用和类似用途电器的安全 第 2 部分：由电池供电的智能草坪割草机的专用要求	GB/T 4706.110-2021	国家标准	现行
218			301.041	点型感烟火灾探测器	GB 4715-2024	国家标准	现行
219			301.042	点型感温火灾探测器	GB 4716-2024	国家标准	现行
220			301.043	火灾报警控制器	GB 4717-2024	国家标准	现行
221			301.044	额定电压 450/750V 及以下橡皮绝缘电缆	GB/T 5013(所有部分)	国家标准	现行
222			301.045	额定电压 450/750V 及以下聚氯乙烯绝缘电缆	GB/T 5023(所有部分)	国家标准	现行
223			301.046	汽车和挂车光信号装置及系统	GB 5520-2024	国家标准	现行
224	301.047	玩具安全	GB 6675 1~4	国家标准	现行		
225	301.048	家用燃气快速热水器	GB 6532-2015	国家标准	现行		
226	301.049	灯具 第 2 部分：一般要求与试验	GB/T 7000.1-2023	国家标准	现行		
227	301.050	灯具 第 2-10 部分：特殊要求儿童用可移动式灯具	GB 7C00 4-2007	国家标准	现行		
228	301.051	灯具 第 2-6 部分：特殊要求带内装式钨丝灯变压器或转换器的灯具	GB 7C00 6-2008	国家标准	现行		

序号	一级分类	二级分类	标准体系编号	标准名称	标准号	标准层级	标准状态
229	300 产品认证标准子体系		301.052	照相和电影用灯具（非专业用）安全要求	GB 7000.19-2005	国家标准	现行
230			301.053	灯具第 2-1 部分：特殊要求 固定式通用灯具	GB/T 7000.201-2023	国家标准	现行
231			301.054	灯具第 2-2 部分：特殊要求 嵌入式灯具	GB/T 7000.202-2023	国家标准	现行
232			301.055	灯具第 2-3 部分：特殊要求道路与街路照明灯具	GB 7000.203-2013	国家标准	现行
233			301.056	灯具第 2-4 部分：特殊要求 可移动式通用灯具	GB/T 7000.204-2023	国家标准	现行
234			301.057	灯具第 2-5 部分：特殊要求 投光灯具	GB/T 7000.205-2023	国家标准	现行
235			301.058	灯具第 2-8 部分：特殊要求 手提灯	GB/T 7000.208-2023	国家标准	现行
236			301.059	灯具第 2-11 部分：特殊要求 水族箱灯具	GB/T 7000.211-2023	国家标准	现行
237			301.060	灯具第 2-12 部分：特殊要求 电源插座安装的夜灯	GB/T 7000.212-2023	国家标准	现行
238			301.061	灯具第 2-13 部分：特殊要求 地面嵌入式灯具	GB/T 7000.213-2023	国家标准	现行
239			301.062	灯具第 2-14 部分：特殊要求使用冷阴极管形放电灯（霓虹灯）和类似设备的灯具	GB 7000.214-2015	国家标准	现行
240			301.063	灯具第 2-17 部分：特殊要求 舞台灯光、电视、电影及摄影场所（室内外）月灯具	GB/T 7000.217-2023	国家标准	现行
241			301.064	灯具第 2-18 部分：特殊要求 游泳池和类似场所用灯具	GB/T 7000.218-2023	国家标准	现行
242			301.065	灯具第 2-20 部分：特殊要求 灯串	GB/T 7000.220-2023	国家标准	现行
243	301.066	灯具	GB/T 7000.221~224	国家标准	现行		
244	301.067	灯具第 2-22 部分：特殊要求应急照明灯具	GB/T 7000.222-2023	国家标准	现行		
245	301.068	灯具第 2-23 部分：特殊要求 特低电压（ELV）光源用	GB/T 7000.223-2023	国家标准	现行		

序号	一级分类	二级分类	标准编号	标准名称	标准号	标准层级	标准状态
				特低电压照明系统			
246			301.029	灯具 第 2-24 部分：特殊要求 限制表面温度灯具	GB/T 7000.224-2023	国家标准	现行
247			301.070	灯具 第 2-25 部分：特殊要求医院和康复大楼诊所用灯具	GB 7000.225-2008	国家标准	现行
248			301.071	汽车护轮板	GB 7063-2011	国家标准	现行
249			301.072	机动车运行安全技术条件	GB 7258-2017	国家标准	现行
250			301.073	推车式灭火器	GB 8109-2023	国家标准	现行
251			301.074	汽车内饰材料的燃烧特性	GB 8410-2006	国家标准	现行
252	300 产品认证标准子体系	301 强制性产品认证	301.075	信息技术设备、多媒体设备和接收机 电磁兼容 第 1 部分：发射要求	GB/T 9254.1-2021	国家标准	现行
253			301.076	信息技术设备、多媒体设备和接收机 电磁兼容 第 2 部分：抗扰度要求	GB/T 9254.2-2021	国家标准	现行
254			301.077	小型熔断器第 1 部分：小型熔断器定义和小型熔断器通用要求	GB/T 9364.1-2015	国家标准	现行
255			301.078	小型熔断器第 2 部分：管状熔断体	GB/T 9364.2-2018	国家标准	现行
256			301.079	小型熔断器第 3 部分：超小型熔断体	GB/T 9364.3-2018	国家标准	现行
257			301.080	机动车玻璃安全技术规范	GB 9656-2021	国家标准	现行
258			301.081	轿车轮胎	GB 9743-2024	国家标准	现行
259			301.082	载重汽车轮胎	GB 9744-2024	国家标准	现行
260			301.083	热熔断体第 1 部分：要求和应用导则	GB/T 9816.1-2023	国家标准	现行

序号	一级分类	二级分类	标准体系编号	标准名称	标准号	标准层级	标准状态
261	300 产品认证标准子体系	301 强制性产品认证	301.084	农业机械 安全 第1部分：总则	GB 10395.1-2025	国家标准	现行
262			301.085	农业机械 安全 第5部分：植物保护机械	GB 10395.6-2025	国家标准	现行
263			301.086	电气附件家用及类似场所用过电流保护断路器第1部分：用于交流的断路器	GB/T 10953.1-2020	国家标准	现行
264			301.087	电气附件家用及类似场所用过电流保护断路器第2部分：用于交流和直流的断路器	GB/T 10953.2-2020	国家标准	现行
265			301.088	电气附件家用及类似场所用过电流保护断路器第3部分：用于直流的断路器	GB/T 10953.3-2025	国家标准	现行
266			301.089	汽车正面碰撞的乘员保护	GB 11551-2014	国家标准	现行
267			301.090	防止汽车转向机构对驾驶员伤害的规定	GB 11557-2011	国家标准	现行
268			301.091	轻型汽车驾驶员前方视野要求及测量方法	GB 11562-2025	国家标准	现行
269			301.092	机动车回反射装置	GB 11564-2024	国家标准	现行
270			301.093	乘用车外部凸出物	GB 11565-2024	国家标准	现行
271			301.094	汽车及挂车侧面和后下部防护要求	GB 11567-2017	国家标准	现行
272			301.095	汽车置(盖)锁系统	GB 11563-2011	国家标准	现行
273			301.096	工业用插头、固定式或移动式插座和器具输入插座第1部分：通用要求	GB/T 11918.1-2025	国家标准	现行
274	301.097	工业用插头、固定式或移动式插座和器具输入插座第2部分：带插销和插套的电器附件的尺寸兼容性要求	GB/T 11918.2-2025	国家标准	现行		
275	301.098	工业用插头、固定式或移动式插座和器具输入插座第4部分：有或无联锁开关的插座	GB/T 11918.4-2025	国家标准	现行		
276	301.099	中空玻璃	GB/T 11944-2025	国家标准	现行		

序号	一级分类	二级分类	标准体系编号	标准名称	标准号	标准层级	标准状态
277			301.100	点型火焰探测器	GB 12791-2025	国家标准	现行
278			301.101	客车座椅及其车辆固定件的强度	GB 13057-2023	国家标准	现行
279			301.102	客车结构安全要求	GB 13094-2025	国家标准	现行
280			301.103	道路运输危险货物车辆标志	GB 13392-2023	国家标准	现行
281			301.104	低压熔断器	GB/T 13539 (所有部分)	国家标准	现行
282			301.105	线型光束感烟火灾探测器	GB 14003-2005	国家标准	现行
283			301.106	低压开关设备和控制设备 第2部分: 断路器	GB/T 14048.2-2020	国家标准	现行
284	300 产品认证标准子体系	301 强制性产品认证	301.107	低压开关设备和控制设备 第3部分: 开关、隔离器、熔断器及熔断器组合电器	GB/T 14048.3-2025	国家标准	现行
285			301.108	低压开关设备和控制设备 第4-1部分: 接触器和电动机启动器 机电式接触器和电动机启动器(含电动机保护装置)	GB/T 14048.4-2020	国家标准	现行
286			301.109	低压开关设备和控制设备 第5-1部分: 控制电路电器和开关元件 机电式控制电路电器	GB/T 14048.5-2017	国家标准	现行
287			301.110	低压开关设备和控制设备 第4-2部分: 接触器和电动机启动器 电动机用半导体控制器、启动器和软启动器	GB/T 14048.6-2025	国家标准	现行
288			301.111	低压开关设备和控制设备 第6-2部分: 多功能电器控制与保护 开关电器(设备) (CPS)	GB/T 14048.9-2024	国家标准	现行
289			301.112	低压开关设备和控制设备 第5-2部分: 控制电路电器和开关元件 接近开关	GB/T 14048.10-2025	国家标准	现行
290			301.113	低压开关设备和控制设备 第6-1部分: 多功能电器转换开关电器	GB/T 14048.11-2024	国家标准	现行

序号	一级分类	二级分类	标准体系编号	标准名称	标准号	标准层级	标准状态
291	300 产品认证标准子体系	301 强制性产品认证	301.114	机动车乘员用安全带和约束系统	GB 14166-2024	国家标准	现行
292			301.115	机动车乘员用安全带和约束系统安装固定点	GB 14167-2024	国家标准	现行
293			301.116	摩托车污染物排放限值及测量方法(中国第四阶段)	GB 14622-2016	国家标准	现行
294			301.117	机动车船用电加热玻璃 第 1 部分: 船用矩形窗电加热玻璃	GB 14681.1-2006	国家标准	现行
295			301.118	机动车船用电加热玻璃 第 2 部分: 机车上电加热玻璃	GB 14681.2-2006	国家标准	现行
296			301.119	汽车用车速表	GB 15082-2008	国家标准	现行
297			301.120	汽车座椅、座椅固定装置及头枕强度要求和试验方法	GB 15083-2019	国家标准	现行
298			301.121	机动车辆间接视野装置 性能和安装要求	GB 15084-2022	国家标准	现行
299			301.122	汽车风窗玻璃刮水器和壳漆器性能要求和试验方法	GB 15085-2013	国家标准	现行
300			301.123	汽车门锁及车门保持件的性能要求和试验方法	GB 15086-2013	国家标准	现行
301			301.124	机动车辆及挂车分类	GB/T 15089-2001	国家标准	现行
302			301.125	可燃气体探测器	GB 15322 (所有部分)	国家标准	现行
303			301.126	摩托车和轻便摩托车操纵件、指示器及信号装置的图形符号	GB 15365-2025	国家标准	现行
304			301.127	特种火灾探测器	GB 15631-2008	国家标准	现行
305	301.128	汽车防盗装置	GB 15740-2024	国家标准	现行		
306	301.129	汽车和挂车号牌板(架)及其位置	GB 15741-1995	国家标准	现行		
307	301.130	机动车用喇叭的性能要求及试验方法	GB 15742-2019	国家标准	现行		

序号	一级分类	二级分类	标准体系编号	标准名称	标准号	标准层级	标准状态
308	300 产品认证标准子体系	301 强制性产品认证	301.131	摩托车和轻便摩托车燃油消耗量限值及测量方法	GB 15744-2019	国家标准	现行
309			301.132	建筑用安全玻璃 第 2 部分：钢化玻璃	GB 15763.2-2005	国家标准	现行
310			301.133	建筑用安全玻璃 第 3 部分：夹层玻璃	GB 15763.3-2009	国家标准	现行
311			301.134	电器附件 电线组件和互连电线组件	GB/T 15954-2024	国家标准	现行
312			301.135	家用燃气灶具	GB 16410-2020	国家标准	现行
313			301.136	道路车辆 车辆识别代号(VIN)	GB 16735-2019	国家标准	现行
314			301.137	道路车辆 世界制造厂识别代号(WMI)	GB 16737-2019	国家标准	现行
315			301.138	可燃气体报警控制器	GB 16808-2025	国家标准	现行
316			301.139	制动软管的结构、性能要求及试验方法	GB 16897-2022	国家标准	现行
317			301.140	家用和类似用途固定式电气装置的开关 第 1 部分：通用要求	GB/T 16915.1-2024	国家标准	现行
318			301.141	家用和类似用途的不带过电流保护的剩余电流动作断路器(RCCB)第 1 部分：一般规则	GB/T 16916.1-2014	国家标准	现行
319			301.142	家用和类似用途的不带过电流保护的剩余电流动作断路器(RCCB)第 21 部分：一般规则 对动作功能与电源电压无关的 RCCB 的适用性	GB/T 16916.21-2008	国家标准	现行
320			301.143	家用和类似用途的不带过电流保护的剩余电流动作断路器(RCCB)第 22 部分：一般规则 对动作功能与电源电压有关的 RCCB 的适用性	GB/T 16916.22-2008	国家标准	现行
321			301.144	家用和类似用途的带过电流保护的剩余电流动作断路器(RCBO)第 1 部分：一般规则	GB/T 16917.1-2014	国家标准	现行
322			301.145	家用和类似用途的带过电流保护的剩余电流动作断路器	GB/T 16917.21-2008	国家标准	现行

序号	一级分类	二级分类	标准体系编号	标准名称	标准号	标准层级	标准状态
323	300 产品认证标准子体系	301 强制性产品认证		器(RCBO)第 21 部分:一般规则 对动作功能与电源电压无关的 RCBO 的适用性			
324			301.146	家用和类似用途的带过电流保护的剩余电流动作断路器(RCBO)第 22 部分:一般规则 对动作功能与电源电压有关的 RCBO 的适用性	GB/T 16917.22-2008	国家标准	现行
325			301.147	专用汽车和专用挂三分类、名称及型号编制方法	GB/T 17350-2024	国家标准	现行
326			301.148	摩托车和轻便摩托三后视镜的性能和安装要求	GB 17352-2010	国家标准	现行
327			301.149	摩托车和轻便摩托三防盗装置	GB 17353-2024	国家标准	现行
328			301.150	乘用车前后端保护装置	GB 17354-2024	国家标准	现行
329			301.151	火灾显示屏	GB 17429-2011	国家标准	现行
330			301.152	家用和类似用途器具耦合器第 1 部分:通用要求	GB/T 17465.1-2022	国家标准	现行
331			301.153	家用和类似用途器具耦合器 第 2 部分:防护等级高于 IPX0 的器具耦合器	GB/T 17465.3-2008	国家标准	现行
332			301.154	家用和类似用途器具耦合器 第 2-4 部分:靠器具重量啮合的耦合器	GB/T 17465.4-2015	国家标准	现行
333			301.155	家用和类似用途固定式电气装置的电器附件安装盒和外壳 第 1 部分:通用要求	GB/T 17466.1-2019	国家标准	现行
334			301.156	家用和类似用途固定式电气装置的电器附件安装盒和外壳 第 21 部分:用于悬吊装置的安装盒和外壳的特殊要求	GB/T 17466.21-2022	国家标准	现行
335			301.157	家用和类似用途固定式电气装置的电器附件安装盒和外壳 第 23 部分:地面安装盒和外壳的特殊要求	GB/T 17466.23-2022	国家标准	现行
			301.158	家用和类似用途固定式电气装置的电器附件安装盒和外壳 第 24 部分:住宅保护装置和其他电源功耗电器的	GB/T 17466.24-2017	国家标准	现行

序号	一级分类	二级分类	标准体系编号	标准名称	标准号	标准层级	标准状态
				外壳的特殊要求			
336			301.159	摩托车轻便摩托车光信号装置	GB 17510-2025	国家标准	现行
337			301.160	客车上部结构强度要求及试验方法	GB 17578-2013	国家标准	现行
338			301.161	电磁兼容限值 第1部分:谐波电流发射限值(设备每相输入电流 $\leq 16A$)	GB 17525.1-2022	国家标准	现行
339			301.162	电磁兼容限值 对每相额定电流 $\leq 16A$ 且无条件接入的设备在公用低压供电系统中产生的电压变化、电压波动和闪烁的限制	GB/T 17625.2-2007	国家标准	现行
340			301.163	电磁兼容限值 对额定电流 $\leq 75A$ 且有条件接入的设备在公用高压供电系统中产生的电压变化、电压波动和闪烁的限制	GB/T 17625.7-2013	国家标准	现行
341	300 产品认证标准子体系	301 强制性产品认证	301.164	电磁兼容限值 第8部分:每相输入电流大于16A小于或等于75A连接到公用低压系统的设备产生的谐波电流限值	GB/T 17625.8-2025	国家标准	现行
342			301.165	电磁兼容限值 低压电气设施上的信号传输发射电平、频段和电磁骚扰电平	GB/T 17625.9-2016	国家标准	现行
343			301.166	气体燃料汽车标志	GB/T 17676-2025	国家标准	现行
344			301.167	设备用断路器(CBE)	GB/T 17701-2023	国家标准	现行
345			301.168	电气照明和类似设备的无线电骚扰特性的限值和测量方法	GB/T 17743-2021	国家标准	现行
346			301.169	电动自行车安全技术规范	GB 17761-2024	国家标准	现行
347			301.170	家用及类似用途机电式接触器	GB/T 17885-2016	国家标准	现行
348			301.171	消防应急照明和疏散指示系统	GB 17945-2024	国家标准	现行

序号	一级分类	二级分类	标准体系编号	标准名称	标准号	标准层级	标准状态
349	300 产品认证标准子体系	301 强制性产品认证	301.172	铁路车辆用安全玻璃	GB 18045-2000	国家标准	现行
350			301.173	摩托车和轻便摩托车道路照明及光信号装置的安装规定	GB 18100-2025	国家标准	现行
351			301.174	轻便摩托车污染物排放限值及测量方法（中国第四阶段）	GB 18176-2016	国家标准	现行
352			301.175	汽车燃油箱及其安装的安全性要求和试验方法	GB 18296-2019	国家标准	现行
353			301.176	电动汽车能量消耗量和续驶里程试验方法 第 1 部分：轻型汽车	GB/T 18386.1-2021	国家标准	现行
354			301.177	电动汽车能量消耗量和续驶里程试验方法 第 2 部分：重型商用车	GB/T 18386.2-2022	国家标准	现行
355			301.178	电动车辆的电磁场发射强度的限值和测量方法	GB/T 18387-2017	国家标准	现行
356			301.179	拖拉机 安全要求 第 1 部分：轮式拖拉机	GB 18447.1-2008	国家标准	现行
357			301.180	拖拉机 安全要求 第 4 部分：皮带传动轮式拖拉机	GB 18447.4-2008	国家标准	现行
358			301.181	木器涂料中有害物质限量	GB 18581-2020	国家标准	现行
359			301.182	建筑用墙面涂料中有害物质限量	GB 18582-2020	国家标准	现行
360			301.183	汽车行驶记录仪	GB/T 19056-2021	国家标准	现行
361			301.184	摩托车和轻便摩托车道路照明装置	GB 19152-2025	国家标准	现行
362			301.185	燃气汽车燃气系统安装规范	GB 19239-2022	国家标准	现行
363	301.186	低地板及低入口城市客车结构要求	GB 19260-2016	国家标准	现行		
364	301.187	摩托车和轻便摩托车燃油箱安全性能要求和试验方法	GB 19482-2025	国家标准	现行		

序号	一级分类	二级分类	标准体系编号	标准名称	标准号	标准层级	实施状态
365			301.188	800MHz/2GHz cdma2000 数字蜂窝移动通信系统的电磁兼容性要求和测量方法 第1部分：用户设备及其辅助设备	GB/T 19484.1-2013	国家标准	现行
366			301.189	光源控制装置 第1部分：一般要求和安全要求	GB/T 19510.1-2023	国家标准	现行
367			301.190	光源控制装置 第2-12部分：放电灯（荧光灯除外）用直流或交流电子镇流器的特殊要求	GB/T 19510.212-2023	国家标准	现行
368			301.191	光源控制装置 第2-13部分：LED模块用直流或交流电子控制装置的特殊要求	GB/T 19510.213-2023	国家标准	现行
369			301.192	光源控制装置 第2-1部分：启动装置（辉光启动器除外）的特殊要求	GB/T 19510.201-2023	国家标准	现行
370	300 产品认证 证标准于体系	301 强制性产品认证	301.193	光源控制装置 第2-2部分：钨丝灯用直流/交流电子降压转换器的特殊要求	GB/T 19510.202-2023	国家标准	现行
371			301.194	光源控制装置 第2-3部分：荧光灯用交流和/或直流电子控制装置的特殊要求	GB/T 19510.203-2023	国家标准	现行
372			301.195	光源控制装置 第2-7部分：应急照明（自容式）用安全服务电源（ESSS）共电电子控制装置的特殊要求	GB/T 19510.207-2023	国家标准	现行
373			301.196	光源控制装置 第2-8部分：荧光灯用镇流器的特殊要求	GB/T 19510.208-2023	国家标准	现行
374			301.197	光源控制装置 第2-9部分：放电灯（荧光灯除外）用电磁控制装置的特殊要求	GB/T 19510.209-2023	国家标准	现行
375			301.198	灯的控制系统 第2-10部分：高频冷启动管形放电灯（霓虹灯）用电子转换器和变频器的特殊要求	GB 19510.210-2013	国家标准	现行
376			301.199	光源控制装置 第2-11部分：与灯具联用的杂类电子线路的特殊要求	GB/T 19510.211-2023	国家标准	现行
377			301.200	阻燃和耐火电线电缆或光缆通则	GB/T 19666-2019	国家标准	现行
378			301.201	电动汽车仪表	GB/T 19656-2019	国家标准	现行

序号	一级分类	二级分类	标准体系编号	标准名称	标准号	标准层级	标准状态
379			301.202	手动火灾报警按钮	GB 19880-2024	国家标准	现行
380			301.203	电气附件 家用和类似用途的不带过电流保护的移动式剩余电流装置 (PRCD)	GB/T 20044-2012	国家标准	现行
381			301.204	汽车侧面碰撞的乘员保护	GB 20071-2025	国家标准	现行
382			301.205	摩托车和轻便摩托车制动性能要求及试验方法	GB 20073-2025	国家标准	现行
383			301.206	摩托车和轻便摩托车外部凸出物	GB 20074-2017	国家标准	现行
384			301.207	摩托车乘员扶手和脚踏	GB 20075-2020	国家标准	现行
385			301.208	摩托车和轻便摩托车 发动机最大扭矩和最大净功率测量方法	GB/T 20076-2021	国家标准	现行
386	300 产品认证标准子体系	301 强制性产品认证	301.209	商用车驾驶室外部凸出物	GB 20182-2024	国家标准	现行
387			301.210	独立式感烟火灾探测报警器	GB 20517-2025	国家标准	现行
388			301.211	建筑火灾逃生避难器材第 1 部分：配备指南	GB/T 21976.1-2008	国家标准	现行
389			301.212	建筑火灾逃生避难器材	GB 21975.2~7	国家标准	现行
390			301.213	剩余电流动作继电器	GB/T 22387-2016	国家标准	现行
391			301.214	900*1800MHZ TDMA 数字蜂窝移动通信系统电磁兼容性阻值和测量方法 第 1 部分:移动台及其辅助设备	GB/T 22450.1-2008	国家标准	现行
392			301.215	家用和类似用途的不带和带过电流保护的 F 型和 B 型剩余电流动作断路器	GB/T 22794-2017	国家标准	现行
393			301.216	电动摩托车和电动轻便摩托车续驶里程及残电指示试验方法	GB/T 24157-2017	国家标准	现行
394			301.217	校车标识	GB 24315-2009	国家标准	现行

序号	一级分类	二级分类	标准体系编号	标准名称	标准号	标准层级	标准状态
395			301.2.18	家用及类似场所用带选择性的过电流保护断路器	GB/T 24350-2009	国家标准	现行
396			301.2.19	专用校车学生座椅及其车辆固定件的强度	GB 24406-2024	国家标准	现行
397			301.2.20	车辆车速限制系统技术要求及试验方法	GB 24545-2019	国家标准	现行
398			301.2.21	燃料电池电动汽车 安全要求	GB/T 24549-2020	国家标准	现行
399			301.2.22	燃气采暖热水炉	GB 25034-2020	国家标准	现行
400			301.2.23	乘用车顶部抗压强度	GB 26134-2024	国家标准	现行
401			301.2.24	商用车前下部防护要求	GB 26511-2011	国家标准	现行
402	300 产品认证标准子体系	301 强制性产品认证	301.2.25	商用车驾驶室乘员保护	GB 26512-2021	国家标准	现行
403			301.2.26	燃料电池电动汽车加氢口	GB/T 26779-2021	国家标准	现行
404			301.2.27	火灾声和/或光警报器	GB 26851-2011	国家标准	现行
405			301.2.28	燃料电池电动汽车 车载氢系统技术条件	GB/T 26950-2023	国家标准	现行
406			301.2.29	机动车儿童乘员用约束系统	GB 27387-2024	国家标准	现行
407			301.2.30	家用和类似用途的非或不带过电流保护的插座式剩余电流电器(SRCD)	GB/T 28527-2012	国家标准	现行
408			301.2.31	建筑用太阳能光伏夹层玻璃	GB/T 29551-2023	国家标准	现行
409			301.2.32	车辆及部件识别标记	GB 30509-2014	国家标准	现行
410			301.2.33	电缆及光缆燃烧性能分级	GB 31247-2014	国家标准	现行
411			301.2.34	轻型汽车牵引装置	GB 32087-2015	国家标准	现行

序号	一级分类	二级分类	标准体系编号	标准名称	标准号	标准层级	标准状态
412	300 产品认证标准子体系	301 强制性产品认证	301.235	道路车辆 电磁兼容性要求和试验方法	GB 3466C-2017	国家标准	现行
413			301.236	商用燃气燃烧器具	GB 3584E-2024	国家标准	现行
414			301.237	运油车辆和加油车辆安全技术条件	GB 3522C-2018	国家标准	现行
415			301.238	车用起重尾板安装与使用技术要求	GB/T 37706-2019	国家标准	现行
416			301.239	客车内饰材料的燃烧特性	GB 3826Z-2019	国家标准	现行
417			301.240	不停车收费系统 车载电子单元	GB/T 38444-2019	国家标准	现行
418			301.241	燃气用具连接用不锈钢波纹管	GB 4 317-2024	国家标准	现行
419			301.242	电磁式燃气紧急切断阀	GB 44016-2024	国家标准	现行
420			301.243	燃气用具连接用金属包覆软管	GB 44017-2024	国家标准	现行
421			301.244	强制性产品认证利用企业自有检测资源规范	RB/T 007-2019	行业标准	现行
422			301.245	强制性产品认证电子证照规范	RB/T 176-2023	行业标准	现行
423			301.246	强制性产品认证业务数据规范	RB/T 189-2015	行业标准	现行
424			301.247	强制性产品认证指定实验室日常管理评价指南	RB/T 207-2016	行业标准	现行
425			301.248	强制性产品认证获证产品市场抽查技术规范	RB/T 292-2018	行业标准	现行
426			302.001	农作物种子检验规程	GB/T 3543.1~12	国家标准	现行
427			302.002	粮食作物种子 第 1 部分：禾谷类	GB 4-04.1-2024	国家标准	现行
428			302.003	经济作物种子 第 2 部分：油料类	GB 4-07.2-2024	国家标准	现行

序号	一级分类	二级分类	标准体系编号	标准名称	标准号	标准层级	标准状态
429	300 产品认证标准子体系	302 国家推行产品认证	302.004	铝合金建筑型材 第2部分：阳极氧化型材	GB/T 5257.2-2017	国家标准	现行
430			302.005	铝合金建筑型材 第5部分：隔热型材	GB/T 5257.6-2017	国家标准	现行
431			302.006	低压成套开关设备和控制设备 第2部分：成套电力开关和控制设备	GB/T 7251.2-2023	国家标准	现行
432			302.007	电动洗衣机能效水效限定值及等级	GB 12021.4-2013	国家标准	现行
433			302.008	节能产品评价导则	GB/T 15520-2001	国家标准	现行
434			302.009	节水型产品通用技术六条件	GB/T 18870-2011	国家标准	现行
435			302.010	容积式空气压缩机能效限定值及能效等级	GB 15133-2019	国家标准	现行
436			302.011	热泵和冷水机组能效限定值及能效等级	GB 19577-2024	国家标准	现行
437			302.012	有机产品生产、加工、标识与管理体系要求	GB/T 19630-2019	国家标准	现行
438			302.013	通风机能效限定值及能效等级	GB 19751-2020	国家标准	现行
439			302.014	离心泵能效限定值及能效等级	GB 19753-2025	国家标准	现行
440			302.015	良好农业规范	GB/T 20014 (所有部分)	国家标准	现行
441			302.016	农作物种子标签通则	GB 20454-2024	国家标准	现行
442			302.017	多联式空调(热泵)机组能效限定值及能效等级	GB 21434-2021	国家标准	现行
443	302.018	储水式电热水器能效限定值及能效等级	GB 21519-2008	国家标准	现行		
444	302.019	商用制冷器具能效限定值和能效等级 第2部分：自携冷媒机组商用冷柜	GB 26920.2-2015	国家标准	现行		

序号	一级分类	二级分类	标准体系编号	标准名称	标准号	标准层级	标准状态
445	300 产品认证标准子体系	302 国家推行产品认证	302.020	商用制冷器具能效限定值和能效等级 第3部分：制冷自动售货机	GB 26920.3-2019	国家标准	现行
446			302.021	淋浴器能效限定值及能效等级	GB 25378-2019	国家标准	现行
447			302.022	微型计算机能效限定值及能效等级	GB 28380-2025	国家标准	现行
448			302.023	电焊机能效限定值及能效等级	GB 28736-2019	国家标准	现行
449			302.024	地面光伏组件密封材料 硅橡胶密封胶	GB/T 29595-2013	国家标准	现行
450			302.025	光伏组件封装用乙烯-醋酸乙烯酯共聚物 (EVA) 胶膜	GB/T 29848-2018	国家标准	现行
451			302.026	永磁同步电动机能效限定值及能效等级	GB 30253-2024	国家标准	现行
452			302.027	晶体硅太阳能电池组件用绝缘背板	GB/T 31034-2024	国家标准	现行
453			302.028	光伏涂锡焊带	GB/T 31985-2015	国家标准	现行
454			302.029	投影机能效限定值及能效等级	GB 32023-2025	国家标准	现行
455			302.030	潜水电泵能效限定值及能效等级	GB 32030-2022	国家标准	现行
456			302.031	水电解制氢系统能效限定值及能效等级	GB 32311-2015	国家标准	现行
457			302.032	光伏发电站汇流箱技术要求	GB/T 34936-2017	国家标准	现行
458			302.033	晶体硅太阳能电池组件用绝缘薄膜 第2部分：氟塑料薄膜	GB/T 36289.2-2018	国家标准	现行
459			302.034	商用电磁灶能效限定值及能效等级	GB 40876-2021	国家标准	现行
460			302.035	植物类有机产品基地土壤环境质量评估方法	GH/T 1376-2022	行业标准	现行
461	302.036	有机食品技术规范	HJ/T 60-2001	行业标准	现行		

序号	一级分类	二级分类	标准体系编号	标准名称	标准号	标准层级	标准状态
462	300 产品认证标准子体系	302 国家推行产品认证	302.037	有机产品生产种植保类投入品评价第1部分：技术规范	RB/T 003.1-2019	行业标准	现行
463			302.038	有机产品生产投入品使用评价技术规范	RB/T 026-2019	行业标准	现行
464			302.039	有机产品生产投入品核查、监控技术规范	RB/T 027-2019	行业标准	现行
465			302.040	有机产品认证目录评估准则	RB/T 164-2018	行业标准	现行
466			302.041	有机产品产地环境适宜性评价技术规范	RB/T 165 (所有部分)	行业标准	现行
467			302.042	有机产品(植物类)认证风险评估管理通用规范	RB/T 169-2018	行业标准	现行
468			302.043	区域特色有机产品生产优势产地评价技术指南	RB/T 170-2018	行业标准	现行
469			302.044	节水产品认证规范	SL/T 476-2023	行业标准	现行
470			303.001	涂料产品分类和命名	GB/T 2705-2003	国家标准	现行
471			303.002	白酒分析方法	GB/T 10345-2022	国家标准	现行
472	303 自愿性产品认证		303.003	白酒检验规则和标志、包装、运输、贮存	GB/T 10346-2023	国家标准	现行
473			303.004	白酒质量要求 第1部分：浓香型白酒	GB/T 10781.1-2021	国家标准	现行
474			303.005	白酒质量要求 第2部分：清香型白酒	GB/T 10781.2-2022	国家标准	现行
475			303.006	白酒质量要求 第3部分：米香型白酒	GB/T 10781.3-2025	国家标准	现行
476			303.007	白酒质量要求 第4部分：酱香型白酒	GB/T 10781.4-2024	国家标准	现行
477			303.008	白酒质量要求 第7部分：特香型白酒	GB/T 10781.7-2025	国家标准	现行
478			303.009	白酒质量要求 第8部分：浓酱兼香型白酒	GB/T 10781.8-2021	国家标准	现行

序号	一级分类	二级分类	标准体系编号	标准名称	标准号	标准层级	标准状态
479	300 产品认证标准子体系	303 自愿性产品认证	303.010	白酒质量要求 第 9 部分：芝麻香型白酒	GB/T 10781.9-2021	国家标准	现行
480			303.011	白酒质量要求 第 10 部分：老白干香型白酒	GB/T 10781.10-2024	国家标准	现行
481			303.012	烈性酒质量要求第 2 部分：白兰地	GB/T 11856.2-2023	国家标准	现行
482			303.013	电动轮椅车	GB/T 12596-2024	国家标准	现行
483			303.014	黄酒	GB/T 13662-2018	国家标准	现行
484			303.015	葡萄酒	GB/T 15037-2006	国家标准	现行
485			303.016	食品安全国家标准 酒和食用酒精中乙醇浓度的测定	GB 5009.225-2023	国家标准	现行
486			303.017	白酒工业术语	GB/T 15109-2021	国家标准	现行
487			303.018	饮料酒术语和分类	GB/T 17204-2021	国家标准	现行
488			303.019	啤酒桶质量通则	GB/T 17714-2022	国家标准	现行
489			303.020	山楂汁及其饮料中果汁含量的测定	GB/T 19416-2003	国家标准	现行
490			303.021	液态法白酒	GB/T 20821-2007	国家标准	现行
491			303.022	固液法白酒	GB/T 20822-2007	国家标准	现行
492			303.023	黄酒企业良好生产规范	GB/T 23542-2009	国家标准	现行
493			303.024	白酒企业良好生产规范	GB/T 23544-2009	国家标准	现行
494			303.025	环境管理 环境标志和声明 自我环境声明（II 型环境标志）	GB/T 24021-2024	国家标准	现行
495			303.026	环境标志和声明 III 型环境声明 原则和程序	GB/T 24025-2009	国家标准	现行

序号	一级分类	二级分类	标准体系编号	标准名称	标准号	标准层级	标准状态
496	300 产品认证标准子体系	303 自愿性产品认证	303.027	温室气体 产品碳足迹 量化要求和指南	GB/T 2-067-2024	国家标准	现行
497			303.028	玻璃容器 白酒瓶质量要求	GB/T 2-694-2021	国家标准	现行
498			303.029	冰葡萄酒	GB/T 2-504-2010	国家标准	现行
499			303.030	小曲固态法白酒	GB/T 2-6761-2011	国家标准	现行
500			303.031	山葡萄酒	GB/T 2-586-2011	国家标准	现行
501			303.032	资源循环利用产品评价指标体系编制通则	GB/T 2-747-2012	国家标准	现行
502			303.033	生态设计产品评价通则	GB/T 3-161-2015	国家标准	现行
503			303.034	生态设计产品评价规范第 1 部分：家用洗涤剂	GB/T 3-163.1-2015	国家标准	现行
504			303.035	生态设计产品评价规范第 2 部分：可降解塑料	GB/T 3-163.2-2015	国家标准	现行
505			303.036	生态设计产品评价规范第 4 部分：无机轻质板材	GB/T 3-163.4-2015	国家标准	现行
506			303.037	蓝葡萄酒	GB/T 3-783-2016	国家标准	现行
507			303.038	绿色产品评价通则	GB/T 3-761-2024	国家标准	现行
508			303.039	电子电气循环经济产品评价通则	GB/T 3-143-2017	国家标准	现行
509			303.040	电子电气生态设计产品评价通则	GB/T 3-664-2017	国家标准	现行
510	303.041	绿色产品评价 人造板和木质地板	GB/T 3-601-2024	国家标准	现行		
511	303.042	绿色产品评价 涂料	GB/T 3-602-2017	国家标准	现行		
512	303.043	绿色产品评价 卫生陶瓷	GB/T 3-603-2024	国家标准	现行		

序号	一级分类	二级分类	标准空 系编号	标准名称	标准号	标准层级	标准状态
513	300 产品认证 标准子系	303 自愿性 产品认证	303.044	绿色产品评价 建筑玻璃	GB/T 35604-2025	国家标准	现行
514			303.045	绿色产品评价 墙体材料	GB/T 35605-2024	国家标准	现行
515			303.046	绿色产品评价 太阳能热水系统	GB/T 35606-2017	国家标准	现行
516			303.047	绿色产品评价 家具	GB/T 35607-2024	国家标准	现行
517			303.048	绿色产品评价 绝热材料	GB/T 35608-2024	国家标准	现行
518			303.049	绿色产品评价 防水与密封材料	GB/T 35609-2025	国家标准	现行
519			303.050	绿色产品评价 陶瓷砖(板)	GB/T 35610-2024	国家标准	现行
520			303.051	绿色产品评价 纺织品	GB/T 35611-2024	国家标准	现行
521			303.052	绿色产品评价 木塑制品	GB/T 35612-2024	国家标准	现行
522			303.053	绿色产品评价 纸和纸制品	GB/T 35613-2024	国家标准	现行
523			303.054	绿色产品评价 塑料制品	GB/T 37856-2019	国家标准	现行
524			303.055	绿色产品评价 洗涤剂	GB/T 39020-2020	国家标准	现行
525			303.055	绿色产品评价 快速封装用品	GB/T 39034-2020	国家标准	现行
526			303.057	绿色产品评价 家用电器 第一部分：电冰箱、空调器和洗衣机	GB/T 39751.1-2021	国家标准	现行
527			303.053	绿色产品评价 家用电器 第二部分：衣物护理器具	GB/T 39751.2-2025	国家标准	现行
528			303.059	生态设计产品评价技术规范 变压器	GB/T 40092-2021	国家标准	现行
529			303.059	生态设计产品评价技术规范 通信系统及设备	GB/T 40579-2021	国家标准	现行

序号	一级分类	二级分类	标准体系编号	标准名称	标准号	标准层级	标准状态
530	300 产品认证标准子体系	303 自愿性产品认证	303.061	生态设计产品评价技术规范 电池产品	GB/T 40583-2021	国家标准	现行
531			303.062	绿色产品评价 轮胎	GB/T 40718-2021	国家标准	现行
532			303.063	生态设计产品评价技术规范 办公设备系列产品	GB/T 40774-2021	国家标准	现行
533			303.064	生态设计产品评价技术规范 灯具	GB/T 40775-2021	国家标准	现行
534			303.065	生态设计产品评价技术规范 电动机产品	GB/T 40863-2021	国家标准	现行
535			303.066	绿色产品评价 厨卫五金产品	GB/T 42065-2022	国家标准	现行
536			303.067	绿色产品评价 家用燃气用具	GB/T 42169-2022	国家标准	现行
537			303.068	民用无人驾驶航空器系统安全要求	GB 42590-2023	国家标准	现行
538			303.069	绿色产品评价 照明产品	GB/T 43017-2023	国家标准	现行
539			303.070	生态设计产品评价技术规范 电器附件	GB/T 43190-2023	国家标准	现行
540			303.071	绿色产品评价 物流周转箱	GB/T 43802-2024	国家标准	现行
541			303.072	绿色产品评价 染料	GB/T 44009-2024	国家标准	现行
542			303.073	绿色产品评价 装饰装修用预拌砂浆	GB/T 44177-2024	国家标准	现行
543			303.074	绿色产品评价 石材	GB/T 44178-2024	国家标准	现行
544			303.075	绿色产品评价 耐火材料	GB/T 44333-2024	国家标准	现行
545			303.076	绿色产品评价 计算机	GB/T 44443-2024	国家标准	现行
546			303.077	绿色产品评价 打印机及多功能一体机	GB/T 44447-2024	国家标准	现行

序号	一级分类	二级分类	标准体系编号	标准名称	标准号	标准层级	标准状态
547	300 产品认证标准子体系	303 自愿性产品认证	303.078	绿色产品评价 文具	GB/T 44837-2024	国家标准	现行
548			303.079	绿色产品评价 皮革、毛皮服饰产品	GB/T 44838-2024	国家标准	现行
549			303.080	绿色产品评价 鞋类产品	GB/T 44857-2024	国家标准	现行
550			303.081	绿色产品评价 电玩具	GB/T 44858-2024	国家标准	现行
551			303.082	绿色产品评价 日用陶瓷	GB/T 44932-2024	国家标准	现行
552			303.083	绿色产品评价 商用制冷器具	GB/T 45176-2024	国家标准	现行
553			303.084	环境标志产品技术要求 轻质墙体板材	HJ/T 223-2005	行业标准	现行
554			303.085	环境标志产品技术要求 生态住宅（住区）	HJ/T 351-2007	行业标准	现行
555			303.086	环境标志产品技术要求 凹印油墨和柔印油墨	HJ 371-2018	行业标准	现行
556			303.087	环境标志产品技术要求 预拌混凝土	HJ/T 412-2007	行业标准	现行
557			303.088	环境标志产品技术要求 建筑装饰装修工程	HJ 440-2008	行业标准	现行
558			303.089	环境标志产品技术要求 防水卷材	HJ 455-2009	行业标准	现行
559			303.090	环境标志产品技术要求 防水涂料	HJ 457-2009	行业标准	现行
560			303.091	环境标志产品技术要求 鼓粉盒	HJ 570-2010	行业标准	现行
561	303.092	环境标志产品技术要求 文具	HJ 572-2010	行业标准	现行		
562	303.093	环境标志产品技术要求 印刷第一部分：平版印刷	HJ 2503-2011	行业标准	现行		
563	303.094	环境标志产品技术要求 网络服务器	HJ 2507-2011	行业标准	现行		

序号	一级分类	二级分类	标准体系编号	标准名称	标准号	标准层级	标准状态
564	300 产品认证标准子体系	303 自愿性产品认证	303.095	环境标志产品技术要求 打印机、传真机及多功能一体机	HJ 25.12-2012	行业标准	现行
565			303.096	环境标志产品技术要求 水泥	HJ 25.19-2012	行业标准	现行
566			303.097	环境标志产品技术要求 微型计算机、显示器	HJ 2516-2014	行业标准	现行
567			303.098	环境标志产品技术要求 水性涂料	HJ 2517-2014	行业标准	现行
568			303.099	环境标志产品技术要求 胶粘剂	HJ 2541-2016	行业标准	现行
569			303.100	环境标志产品技术要求 胶印油墨	HJ 2542-2016	行业标准	现行
570			303.101	环境标志产品技术要求 纺织产品	HJ 2546-2016	行业标准	现行
571			303.102	环境标志产品技术要求 家具	HJ 2547-2016	行业标准	现行
572			303.103	额定电压 450/750V 及以下聚氯乙烯绝缘电缆电线和软线	JB/T 8734 (所有部分)	行业标准	现行
573			303.104	额定电压 450/750V 及以下橡皮绝缘软线和软电缆第 1 部分	JB/T 8735 (所有部分)	行业标准	现行
574			303.105	湿法烟气脱硫装置专用设备 增压风机	JB/T 10963-2010	行业标准	现行
575			303.106	印刷机械 节能产品评价指南	JB/T 12378-2015	行业标准	现行
576			303.107	风力发电机组设计评估指南 关键结构件	RB/T J12-2019	行业标准	现行
577			303.108	光网终端产品生态设计评价要求	RB/T J13-2019	行业标准	现行
578	303.109	汽车前照明系统配光评价方法	RB/T J14-2019	行业标准	现行		
579	303.110	低碳产品评价方法与要求 复印机、打印机和速印机	RB/T J16-2019	行业标准	现行		

序号	一级分类	二级分类	标准体系编号	标准名称	标准号	标准层级	标准状态
581	303 产品认证标准子体系	303 自愿性产品认证	303.111	低碳产品评价方法与要求 三相配电变压器	RB/T 017-2019	行业标准	现行
582			303.112	自愿性工业产品认证业务数据规范	RB/T 054-2020	行业标准	现行
583			303.113	装配式建筑部品与部件认证通用规范	RB/T 058-2020	行业标准	现行
584			303.114	槽式预埋件系统应用评价技术规范	RB/T 059-2020	行业标准	现行
585			303.115	人类工效学产品认证实施指南	RB/T 070-2021	行业标准	现行
586			303.116	道地药材评价通用要求	RB/T 071-2021	行业标准	现行
587			303.117	光伏系统持续发电性能评价技术规范	RB/T 094-2022	行业标准	现行
588			303.118	低碳产品评价方法与要求 薄板坯连铸连轧热轧钢管	RB/T 097-2022	行业标准	现行
589			303.119	低碳产品评价方法与要求 钢筋混凝土用热轧带肋钢筋	RB/T 098-2022	行业标准	现行
590			303.120	绿色铜材产品评价要求	RB/T 131-2022	行业标准	现行
591			303.121	食品农产品认证业务数据规范	RB/T 136-2023	行业标准	现行
592			303.122	富硒产品认证技术规范	RB/T 138-2023	行业标准	现行
593			303.123	有机植物生产土壤培肥与土壤改良剂评价技术规范	RB/T 147-2018	行业标准	现行
594			303.124	有机产品全程追溯数据规范及符合性评价要求	RB/T 148-2018	行业标准	现行
595			303.125	有机餐饮评价要求	RB/T 153-2016	行业标准	现行
596			303.126	有机羊毛地毯认证技术规范	RB/T 166-2018	行业标准	现行
597			303.127	有机葡萄酒加工技术规范	RB/T 167-2018	行业标准	现行

序号	一级分类	二级分类	标准体系编号	标准名称	标准号	标准层级	标准状态
597	300 产品认证标准子体系	303 自愿性产品认证	303.128	有机液态乳加工技术规范	RB/T 168-2018	行业标准	现行
598			303.129	绿色产品认证机构要求 第1部分：通则	RB/T 242.1-2018	行业标准	现行
599			303.130	绿色产品认证机构要求 第2部分：环境保护和资源节约	RB/T 242.2-2018	行业标准	现行
600			303.131	绿色产品认证机构要求 第3部分：可再生能源利用	RB/T 242.3-2018	行业标准	现行
601			303.132	一般工业产品认证制度适用性评价指南	SN/T 5404-2021	行业标准	现行
602			303.133	绿色食品 啤酒	NY/T 273-2021	行业标准	现行
603			303.134	绿色食品 葡萄酒	NY/T 274-2023	行业标准	现行
604			303.135	绿色食品 白酒	NY/T 432-2021	行业标准	现行
605			303.136	绿色食品 黄酒	NY/T 897-2017	行业标准	现行
606			303.137	绿色食品 果酒	NY/T 1503-2017	行业标准	现行
607			303.138	绿色食品 米酒	NY/T 1835-2017	行业标准	现行
608			303.139	绿色食品 配制酒	NY/T 2104-2018	行业标准	现行
609			303.140	地理标志产品 太谷壶瓶枣	DB14/T 71-2025	地方标准	现行
610			303.141	地理标志保护产品 广灵小米	DB14/T 80-2008	地方标准	现行
611	303.142	地理标志保护产品 阳城蚕茧(干茧)	DB14/T 91-2017	地方标准	现行		
612	303.143	地理标志产品 左权绵核桃	DB14/T 93-2008	地方标准	现行		
613	303.144	地理标志产品 祁县酥梨	DB14/T 94-2024	地方标准	现行		

序号	一级分类	二级分类	标准体系编号	标准名称	标准号	标准层级	标准状态
614	300 产品认证标准子体系	303 自愿性产品认证	303.145	地理标志保护产品 汾州核桃	DB14/T 515-2010	地方标准	现行
615			303.146	地理标志保护产品 神池胡油	DB14/T 598-2011	地方标准	现行
616			303.147	地理标志产品 和顺肉牛	DB14/T 624-2011	地方标准	现行
617			303.148	地理标志产品 左云苦荞	DB14/T 640-2011	地方标准	现行
618			303.149	地理标志产品 太谷饼	DB14/T 728-2020	地方标准	现行
619			303.150	地理标志产品 安泽连翘	DB14/T 853-2024	地方标准	现行
620			303.151	地理标志保护产品 戎子酒庄葡萄酒	DB14/T 854-2014	地方标准	现行
621			303.152	地理标志产品 寿阳豆腐干	DB14/T 854-2025	地方标准	现行
622			303.153	地理标志产品 恒山黄芪	DB14/T 855-2024	地方标准	现行
623			303.154	地理标志产品 高平大黄梨	DB14/T 2361-2021	地方标准	现行
624			303.155	地理标志产品 怀仁陶瓷	DB14/T 2394-2021	地方标准	现行
625			303.156	远志生产技术规程	DB14/T 1122-2024	地方标准	现行
626			303.157	黄芪产地加工技术规程	DB14/T 2285-2021	地方标准	现行
627			303.158	潞党参产地加工技术规程	DB14/T 2286-2021	地方标准	现行
628			303.159	小杂粮 分类	DB14/T 2556-2022	地方标准	现行
629			303.160	中药材产地加工技术规程 山桃仁	DB14/T 3016-2024	地方标准	现行
630	303.161	中药材产地加工技术规程 药用山楂	DB14/T 3017-2024	地方标准	现行		

序号	一级分类	二级分类	标准体系编号	标准名称	标准号	标准层级	标准状态		
631	300 产品认证标准子体系	303 自愿性产品认证	303.162	地理标志产品 平定砂器	DB14/T 3086-2024	地方标准	现行		
632			303.163	中药材采收及产地加工技术规范 金银花	DB14/T 3135-2024	地方标准	现行		
633			303.164	中药材采收及产地加工技术规范 林麝麝香	DB14/T 3136-2024	地方标准	现行		
634			303.165	中药材采收及产地加工技术规范 桔梗	DB14/T 3137-2024	地方标准	现行		
635			303.166	中药材采收及产地加工技术规范 瓜蒌	DB14/T 3138-2024	地方标准	现行		
636			303.167	中药材采收及产地加工技术规范 白芍	DB14/T 3139-2024	地方标准	现行		
637			303.168	中药材产地加工技术规范 还阳参	DB14/T 3140-2024	地方标准	现行		
638			303.169	地理标志产品 岢岚红芸豆	DB14/T 3121-2025	地方标准	现行		
639			303.170	地理标志产品 岢岚柏籽羊肉	DB14/T 3122-2025	地方标准	现行		
640			303.171	中药材产地加工技术规范 艾叶	DB14/T 3170-2025	地方标准	现行		
641			303.172	中药材产地加工技术规范 槐米	DB14/T 3171-2025	地方标准	现行		
642			303.173	电站锅炉碳足迹核算指南	DB14/T 3161-2025	地方标准	现行		
643			400 服务认证标准子体系	401 国家推行的服务认证	401.001	体育场所开放条件与技术要求	GB 19079 (所有部分)	国家标准	现行
644					402.001	体育场所等级的划分 第1部分：保龄球馆星级的划分及评定	GB/T 18266.1-2000	国家标准	现行
645	402.002	体育场所等级划分 第2部分：健身房			GB/T 18266.2-2025	国家标准	现行		
646	402.003	农副产品绿色批发市场			GB/T 19220-2003	国家标准	现行		
647	402.004	农副产品绿色零售市场			GB/T 19221-2003	国家标准	现行		

序号	一级分类	二级分类	标准体系编号	标准名称	标准号	标准层级	标准状态
648	400 服务认证标准子体系	402 一般服务认证	402.005	软件过程能力评估模型	SJ/T 11234-2001	行业标准	现行
649			402.006	软件能力成熟度模型	SJ/T 11235-2001	行业标准	现行
650			402.001	电动汽车充电桩设施安装服务认证要求	RB/T 008-2019	行业标准	现行
651			402.002	物流港服务认证要求	RB/T 023-2019	行业标准	现行
652			402.003	居家养老服务认证要求 通则	FB/T 068-2021	行业标准	现行
653			402.004	居家养老服务认证要求 膳食服务	FB/T 069-2021	行业标准	现行
654			402.005	乡村民宿服务认证要求	FB/T 081-2022	行业标准	现行
655			402.006	绿色建筑运行监控服务认证要求	FB/T 082-2022	行业标准	现行
656			402.007	光伏发电站并网运行服务认证要求	FB/T 091-2022	行业标准	现行
657			402.008	店铺零售服务认证要求	FB/T 130-2022	行业标准	现行
658			402.009	空中乘务教育培训服务认证要求	FB/T 140-2023	行业标准	现行
659			402.010	合同能源管理服务认证要求	RB/T 302-2016	行业标准	现行
660			402.011	养老服务认证技术导则	RB/T 303-2016	行业标准	现行
661			402.012	B2B 城市配送服务认证要求	RB/T 304-2017	行业标准	现行
662			402.013	网上证券交易服务认证要求	RB/T 305-2017	行业标准	现行
663	402.014	汽车维修服务认证技术要求	RB/T 306-2017	行业标准	现行		
664	402.015	保健服务组织认证要求	RB/T 307-2017	行业标准	现行		

序号	一级分类	二级分类	标准体系编号	标准名称	标准号	标准层级	标准状态
665			402.016	展会服务认证要求	RB/T 308-2017	行业标准	现行
665			402.017	餐厅餐饮服务认证要求	RB/T 309-2017	行业标准	现行
667			402.018	城市轨道交通客运服务认证要求	RB/T 310-2017	行业标准	现行
663			402.019	公共航空旅客运输服务认证要求	RB/T 311-2017	行业标准	现行
669	400 服务认证标准子体系	402 一般服务认证	402.020	旅游自然景区服务认证要求	RB/T 312-2017	行业标准	现行
670			402.021	汽车租赁服务认证要求	RB/T 313-2017	行业标准	现行
671			402.022	研学旅行服务评价	DB14/T 2044-2020	地方标准	现行
672			402.023	智慧景区旅游服务规范	DB14/T 2520-2022	地方标准	现行
673			402.024	工业旅游景区(点)服务质量要求	DB14/T 2911-2023	地方标准	现行
674			402.025	知识产权维权援助机构服务与管理规范	DB14/T 2983-2024	地方标准	现行
675			402.026	社会消防技术服务机构服务质量通用要求	DB14/T 3437-2025	地方标准	现行
675			402.027	工业旅游示范点服务规范	DB14/T 2925-2023	地方标准	现行
677			501.001	合格评定 食品安全管理体系 审核与认证机构要求	GB/T 22003-2017	国家标准	现行
673			501.002	合格评定 管理体系审核认证机构要求	GB/T 27021.1~10	国家标准	现行
679	500 认证监督管理标准子体系	501 认证活动监管	501.003	合格评定 管理体系审核认证机构要求 第12部分：协作业务关系管理体系审核与认证能力要求	GB/T 27021.12-2023	国家标准	现行
680			501.004	合格评定 管理体系审核认证机构要求 第11部分：设施管理 管理体系审核及认证能力要求	GB/Z 27021.11-2022	国家标准	现行
681			501.005	合格评定 管理体系审核认证机构要求 第13部分：合格	GB/Z 27021.13-2025	国家标准	现行

序号	一级分类	二级分类	标准体系编号	标准名称	标准号	标准层级	标准状态
				规管理体系审核与认证能力要求			
632			501.006	合格评定 管理体系审核认证机构要求 第 14 部分：文件（档案）管理体系审核与认证能力要求	GB/Z 27021.14-2025	国家标准	现行
633			501.007	合格评定 人员认证机构通用要求	GB/T 27024-2014	国家标准	现行
634			501.008	合格评定 审定与核查机构通用原则和要求	GB/T 27029-2022	国家标准	现行
635			501.009	合格评定 产品、过程和服务认证机构要求	GB/T 27065-2015	国家标准	现行
636			501.010	认证机构信用评价准则	GB/T 27201-2013	国家标准	现行
637			501.011	合格评定 信息技术服务管理体系认证机构要求	GB/T 27308-2011	国家标准	现行
638			501.012	合格评定 能源管理体系认证机构要求	GB/T 27309-2014	国家标准	现行
639			501.013	合格评定 业务连续生管理体系审核和认证机构要求	GB/T 27422-2019	国家标准	现行
690			501.014	绿色产品认证 业务连续生管理体系第 4 部分：有机产品	RB/T 2424-2018	行业标准	现行
691			502.001	绿色产品认证 相关合格评定结果 接受指南	RB/T 052-2020	行业标准	现行
692		502 认证结果 监管	502.002	认证结果追溯与数据管理规范			拟制定
693			502.003	碳排放核查认证结果监管技术规范			拟制定
694			502.004	认证投诉处理与不合格结果追溯管理规范			拟制定

六、标准统计表

在编制的标准明细表的基础上，对各应用领域和标准层级的标准进行分类统计，具体统计结果见表 2。

表 2 标准统计表

统计项	国家标准	行业标准	地方标准	拟制定	合计
通用基础标准	18	9	0	1	28
管理体系认证标准	79	57	8	5	149
产品认证标准	360	71	34	0	465
服务认证标准	5	23	6	0	34
认证监管标准	13	2	0	3	18
合计	475	162	48	9	694

七、拟制定标准

为支撑认证事业高质量发展，筑牢认证活动的技术基础与监管底线，拟围绕认证活动构建系统完备、协调统一的标准体系，近期拟制定标准包括但不限于以下所列标准项目，见表3。

表3 拟制定标准明细表

序号	子体系名称	标准体系编号	拟制定标准名称
1	106 其它	106.003	认证机构数字化管理工作技术指南
2	201 质量管理体系认证	201.021	小微企业质量管理体系认证提升工作规范
3	202 环境管理体系认证	202.006	环境管理体系 引入生态设计的指南
4		202.007	环境管理体系 在设计和开发中引入材料循环的指南
5	208 其他管理体系认证	208.063	商业秘密管理体系 审核指南
6		208.064	温室气体管理数智化系统评价指南
7	500 认证监管标准子体系	502.002	认证结果追溯与数据管理规范
8		502.003	碳排放核查认证结果监管技术规范
9		502.004	认证投诉处理与不合格结果追溯管理规范