



商业计划书

“乡村振兴、民宿先行”
——泉和乡村新文旅生态产业链

山西泉和文化旅游开发有限公司

目录

01

项目背景

Project background

02

CHANGHE Homestay
永和文旅简介

CHANGHE Homestay

03

永和民宿项目

CHANGHE No. 1 project

04

乡村文旅预测

Project prediction

05

永和盈利模式

profit Model

06

参与合作方案

shareholder cooperation

07

社会效益分析

Social benefit analysis



第一部分

项目背景



新形势 新机遇 新发展

- . 2018年中央一号文件公布，全面部署实施乡村振兴战略。
- . 2021年中央一号文件指出，建立实施乡村振兴战略领导责任制，视为“一把手工程”，五级书记抓乡村振兴。
- . 2021年4月29日，《国家乡村振兴促进法》出台，保障乡村振兴全面开启和顺利推进。

2018年中央一号文件公布： 乡村振兴这么干

新华社4日播发《中共中央国务院关于实施乡村振兴战略的意见》。全文一万六千多字的文件，大大超过了惯常的中央文件篇幅，是全面谋划新时代乡村振兴的顶层设计。记者第一时间进行梳理。

促进小农户和现代农业发展有机衔接

- 推进农业生产全程社会化服务，帮助小农户节本增效
- 发展多样化的联合与合作，提升小农户组织化程度
- 开展农超对接、农社对接，帮助小农户对接市场
- 扶持小农户发展生态农业、设施农业、体验农业、定制农业
- 改善小农户生产设施条件，提升小农户抗风险能力
- 研究制定扶持小农生产的政策意见



• 2021“乡村文旅风向标”指出：国家对农村问题日益重视的宏观调控政策环境决定中国未来乡村旅游将常态化，成为城市居民的不可替代的生活方式，并向着高端化发展。

· 山西省旅游发展大会明确提出：山西由资源型向文化旅游型转型。

- 乡村振兴，民宿先行，**民宿具备文化旅游先天基因，更是**乡村振兴战略的重要抓手
- **民宿**，切合时代的发展，切合游客**乡村品质旅居**的需求
- 习近平总书记两次来山西提出：**游山西，读历史**

关

于

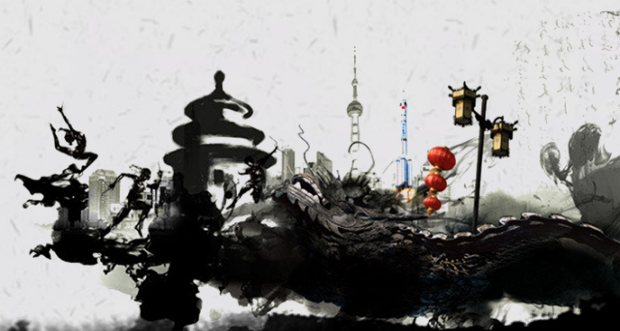
项

目

- A. 民宿体验为入口，形成后端持续盈利的创富赋能平台。
- B. 由经营民宿到经营热爱乡村旅游的人群，建立高端商业社交圈。
- C. 搭建一站式休闲农文旅、农康旅、农商旅的灵性智慧成长平台。
- D. 成立项目孵化基地，将本地创富机会、项目推荐给大家。
- E. 将本地打造成全国乡村振兴标杆示范村，带动经济全方位发展。

民是空间 ✓

宿是体验 ✓



项目介绍

About the project

关

于

项

目

一个目标：

发展最美四合院民宿集群，弘扬传承中华优秀传统文化，树立乡村文旅生态产业链新风向，打造全国乡村振兴标杆示范，带动当地经济文化发展，让百姓更幸福。

两个方向：

- A. 以小博大，民宿引领新文旅，带动农商康产业链经济整体联动，自然生态、经济生态全方位发展。
- B. 小平台大作为，文化无边界，高度引领精神灵魂共成长，真正实现振兴乡村物质与精神双丰收。

民是空间 ✓

宿是体验 ✓



项目介绍

About the project

关

于

项

目

三种文化铸魂

- A. 红色党史文化(以刘胡兰为主的英雄红色文化)
- B. 帝王领袖文化（以武则天为代表的女性智慧启迪）
- C. 晋商文化（零距离体验式的晋商文化经营管理智慧）

生态产业链联动：

- A. 红色党建教育基地+文化艺术（当地代表性文化）
- B. 大健康发展（中医黄帝内经、禅修、辟谷）+新文旅
- C. 国学文化培训铸魂（连根孝道文化、女性智慧）培训
- D. 乡村振兴大讲堂（政府）+旅游学院课外民宿课堂
- E. 休闲农业采摘+民宿+农副特产（传统工艺酒、醋）
- F. 农耕研学+企业团建+网红直播基地
- G. 中式婚礼、寿宴、生日宴等仪式
- H. 平台式输出乡村新文旅解决方案，赋能培训基地

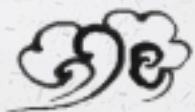
民是空间 ✓

宿是体验 ✓





第二部分



宋和文旅介绍



山西崇（chang）和文旅简介

CHANGHE Company profile

公司名称

山西崇和文化旅游开发有限公司成立于2018年7月

地理位置

位于则天故里、胡兰家乡
——山西省文水县

公司性质

发展最美四合院民宿集群，弘扬传承中国优秀传统文化，树立乡村文旅生态产业链新风向的赋能服务综合平台。

经营项目

从事民宿文化乡村旅游
打造文化附能创富平台
承揽民俗文化工程的开发建设
打造优秀项目孵化基地。
承接个性文化定制业务
打造“农旅/农商/农康生态产业链发展

发展方向

打造业内翘楚，传播三晋人文历史、地理景观、民俗风情，提升个人内在灵性成长
打造全国乡村振兴标杆示范，带动当地经济文化全面发展，让百姓更幸福。

成墨兰，山西省文水县人，团队总负责人。

- 大学本科，商务英语专业8级；曾从事国际贸易事务16年，周游各国，领略异国风情，对文旅情有独钟，关注民宿领域多年。
- 2018年“迎老乡、回故乡、建家乡”，以中央政策为导向，回乡以家乡为根据地发展乡村文旅项目，开发承载传统文化的四合院民宿集群，带动当地成为吕梁市美丽乡村示范村，贺家大院被评为省级“黄河人家”民宿，通过民宿平台联动当地产业经济发展，让更多国内外有志、有智之士感受当地厚重的历史和人文文化，感受山西独特的地域风情和人文底蕴，让情怀得以张扬，让乡



一个有文人素养的女子
一个有乡村情怀的企业家





成墨兰
董事长



孟广义
总经理



刘 聪
总顾问



段沐林
总设计

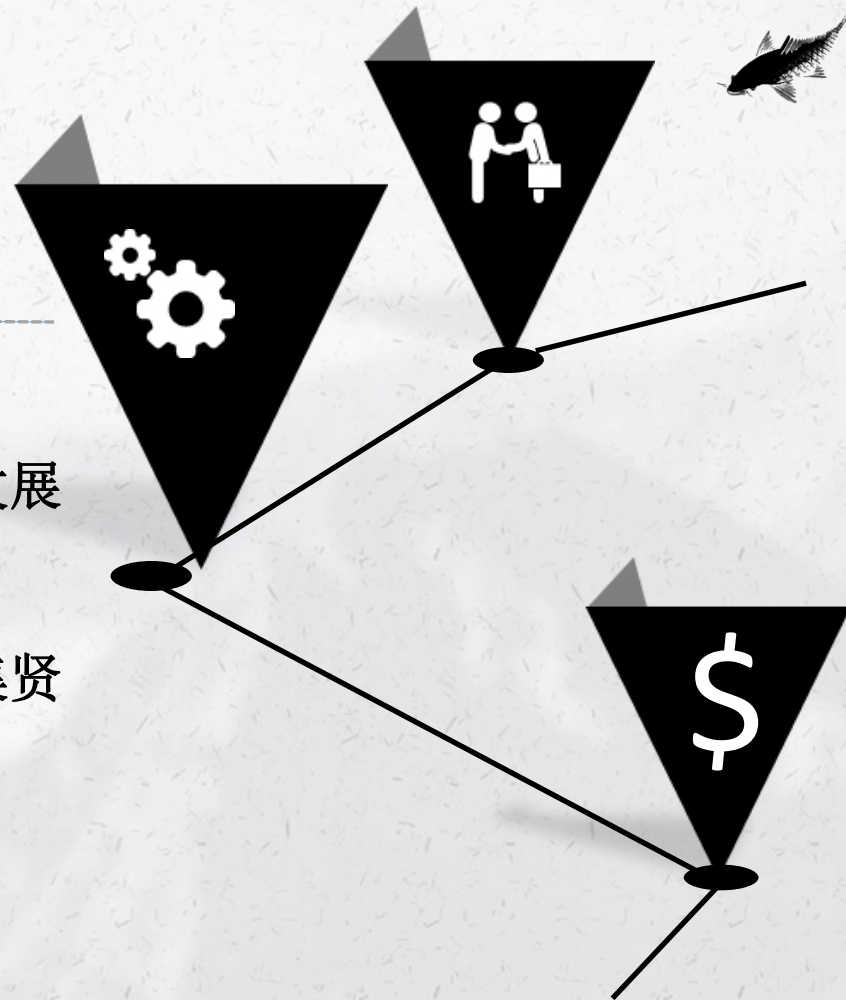


三年规划（2019--2021年）

(1) 打造四合院民宿项目为核心的农文/农商/农康生态产业链发展，树立传统文化与乡村文旅/农业经济有机结合的典范。

(2) 三种文化铸魂，弘扬传承中国优秀的传统文化，打造一个集贤聚能的文化/智慧输送平台（商学院），启迪智慧来振兴经济。

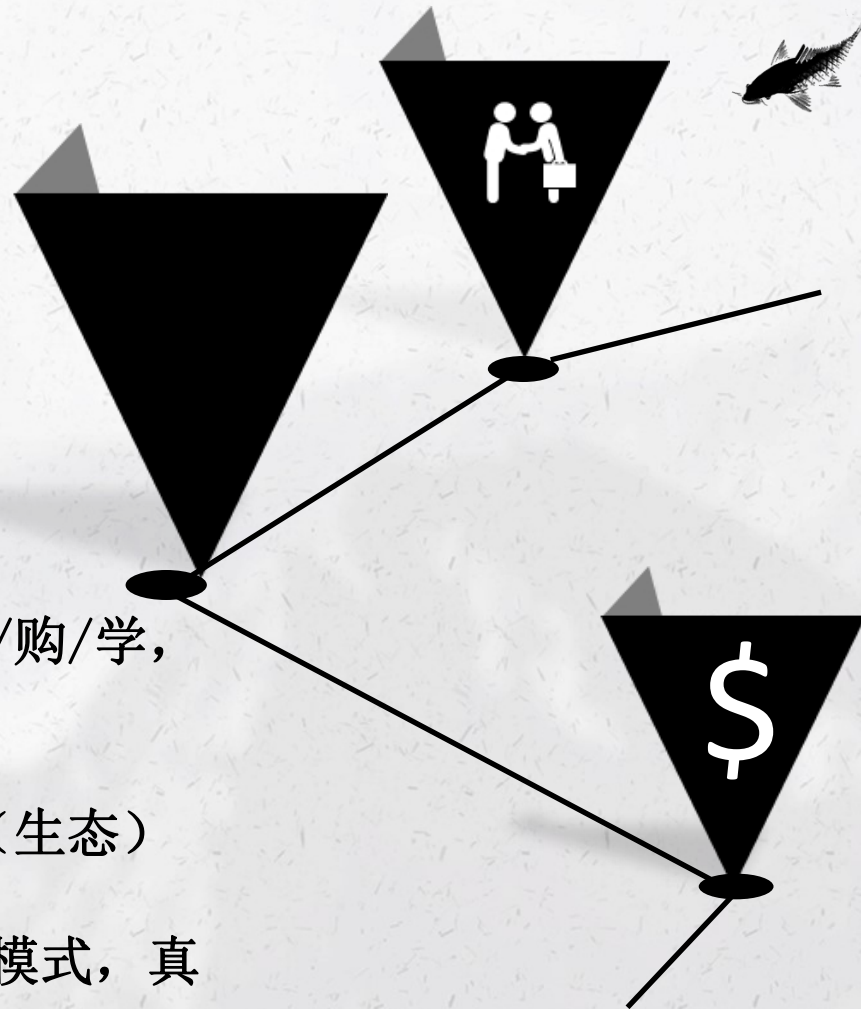
- A. 红色党史文化(以刘胡兰为主的英雄红色文化)
- B. 帝王领袖文化（以武则天为代表的女性智慧启迪）
- C. 晋商文化（零距离体验式的晋商文化经营管理智慧）





五年蓝图 (2021-2026)

- (1) 拓展打造汭和壹号周边古民居，形成鲜明特色四合院民宿集群。
- (2) 对接民宿上下游经济形成乡村文旅产业链闭环，吃/住/行/游/娱/购/学，实现共享共进。
- (3) 民宿（入口）+商学院（平台）+农业产业经济（跨行）+互联网（生态）
- (4) 汭和民宿成为一个特色品牌，用平台和系统输出乡村新文旅成功模式，真正全面带动乡村经济和文化的双重振兴。





第三部分



永和民宿项目



地理位置

山西省吕梁市文水县下曲镇北辛店村， 北纬N37度 ， 东经E112度 。



贺家大院平面布置图

平面布置图:



选择加入宋和新文旅生态产业链的理由

CHANGHE No. 1 project



1. 互通性：与周边景区衔接，资源互通共享

衔接祁县乔家大院、天鹭湖湿地公园，平遥古城及太原等著名景区，车程均在半个小时内。

2. 体验性：传承文化，启迪智慧的平台和摇篮。

- 位于胡兰家乡则天故里，晋商文化摇篮。
- 新农旅，新农商，新农康一体化生态产业链闭环输出平台。
- 成功人士商业圈内优秀项目孵化创富平台。

3. 感知性：一站式体验，全方位感受，启迪智慧，留住乡愁

- 宋和品牌生态圈，吃、住、行、娱、游、购、学一体化。
- 全方位解读晋商经营管理智慧，启迪灵性智慧成长。

选择加入宋和新文旅生态产业链的理由

CHANGHE No. 1 project



1. 大院显性平台已经形成

- 目前已经是山西省级黄河人家民宿
- 带动当地成为吕梁市美丽乡村示范村
- 申请了山西省级乡村振兴示范村
- 全省乡村“一肩挑”第一村，党史建设示范基地。

2. 互补联动发展便捷

- 文水是农业大县，文旅+农业跨行盈利条件便利。
- 古典静美之地，禅定禅修辟谷链接高维灵性道场。

选择加入求和新文旅生态产业链的理由

CHANGHE No. 1 project

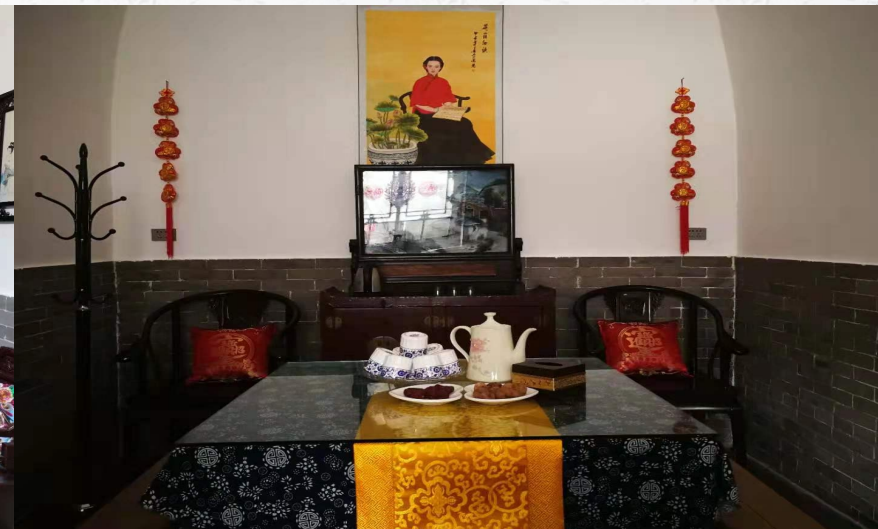
1. 民宿+文旅+酒业（上下游）+商学院=酒文旅产业链
2. 民宿+文旅+农业（上下游）+商学院=农文旅产业链



特质：修旧如旧，以传统特色文化软装，自然花草点缀。

风格：简单，洁净，温情，高雅，尊贵，舒适性和独特性融于一体。

功用：可以静心，可以修禅，可以链接晋商智慧。



品类

菜品：晋商大户人家八碗八碟或者素食忆苦思甜；
面食：石头饼，握溜溜，石窝窝，当地特色等等。

饮食文化

风味独特，品种多样

极具当地民俗、人文风情、农情蜜意





第四部分



乡村文旅市场分析及预测

存在的痛点和解决方案：

1. 缺乏市场主体，需要有情怀有思想有方案的企业思维引领大局。

求和文旅就是带动乡村发展的有具体方案的市场主体。

2. 缺乏人才机制，需要一套发挥才能留住人才的吸引机制和奖励机制。

求和文旅具备一套留住人才的发展机制。

3. 缺乏产业支撑，需要有一二三产业的创效创富产业支撑。

求和文旅就是产业，兼文旅服务业+酒（醋）采摘等农产品经济业+康养启智业来支撑。

4. 缺乏文化引领，需要有一整套引领当地思想动能，提升精神思维意识体系的文化引领。

红色党史品牌教育基地+帝王领袖文化教育基地+晋商经营管理智慧培训基地

国家重点导向乡村农文旅，全面推进乡村振兴战略。

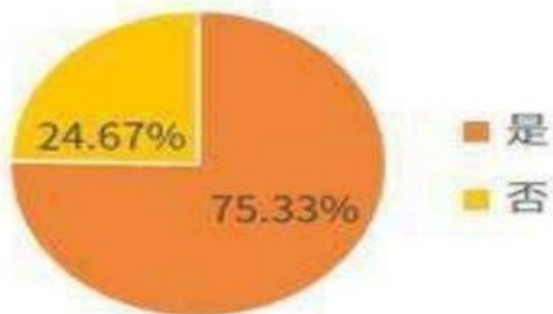
1. 国家重点打造一批有知名度，有影响力的休闲农文旅“打开地”。
2. 打造一批乡村民宿+农耕体验+农文旅观光+农商结合体+农康旅体验的乡村产业链基地。
3. 国家重点奖励一批紧扣乡村振兴主题和目标的个体经济和企业。

2020年中国乡村旅游消费者旅游频率分析

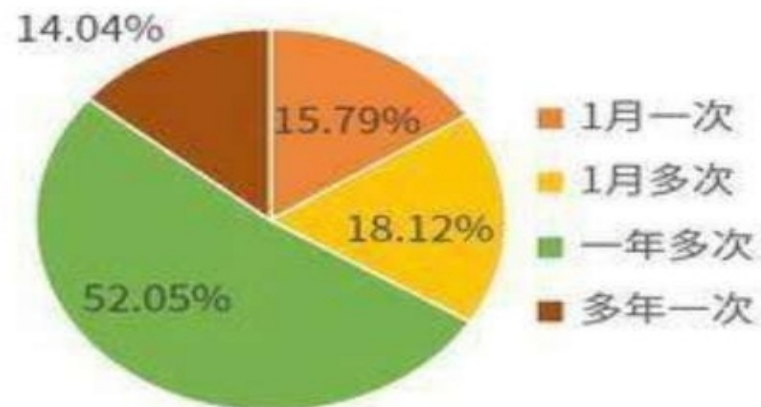


2020年中国乡村旅游消费者最近一年或半年到城郊 或乡村旅游情况

Percentage of Chinese tourism users visiting suburbs
or rural areas in the last year or six months in 2020

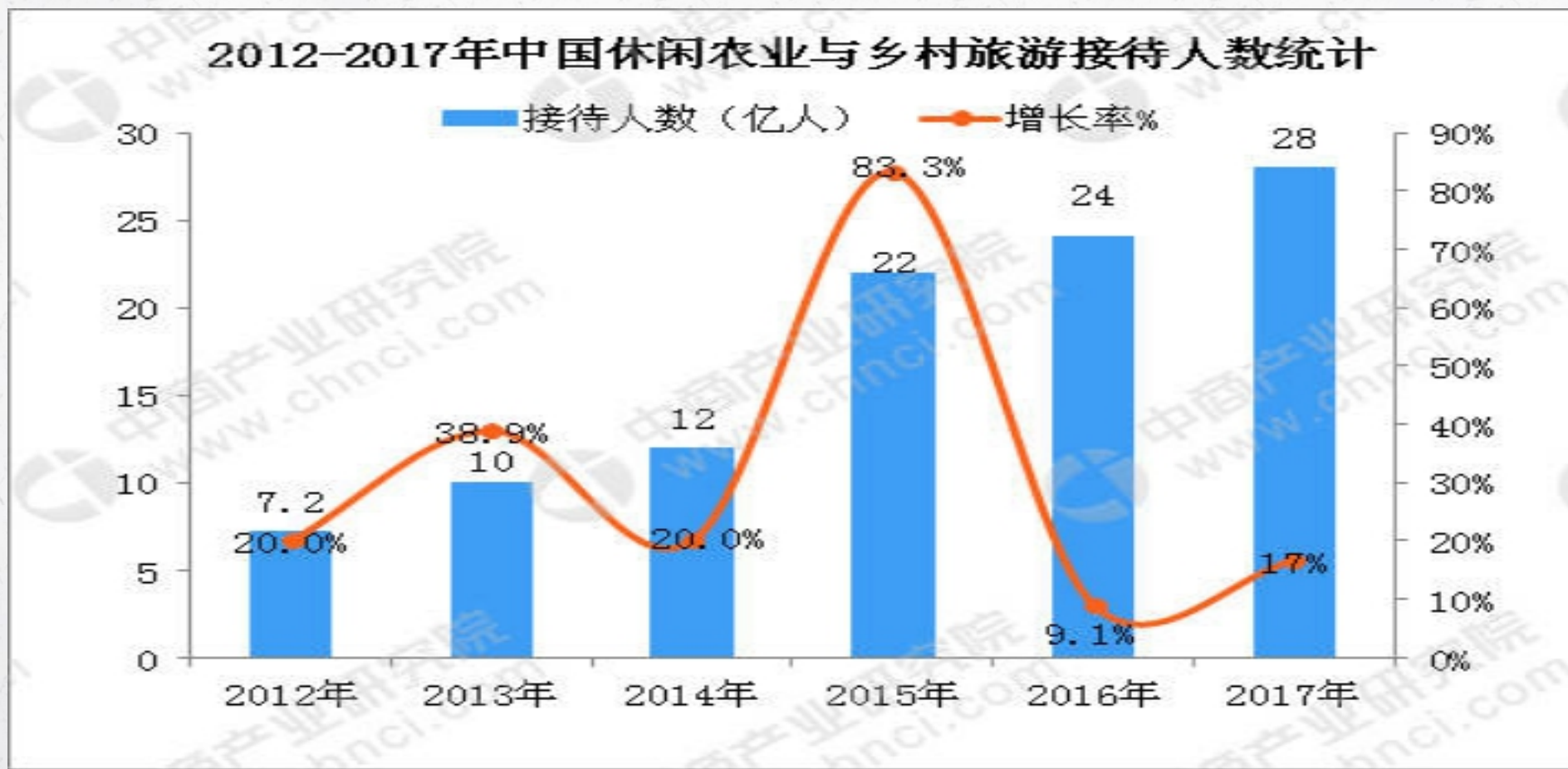


2020年中国乡村旅游消费者旅游频率 Rural Tourism Frequency of Chinese Tourist Users in 2020



乡村文旅市场分析

Channel promotion and core advantages



乡村文旅市场分析

Channel promotion and core advantages





第五部分



永和投资和盈利模式解析

投资总额：RMB6000万

1. 投资架构建设体系
2. 投资渠道建设体系
3. 投资用户建设体系
4. 投资跨行产业链建设体系
5. 投资知识产权体系



求和新文旅思维模式

Operation mode

1



资本模式

对内融资、对外招商代理、平铺式联动相关经济体

2



商业模式

由平面化联动发展转为立体式多层次发展，用特有的模式给别人一套乡村文旅经济发展的解决方案。实现用户、渠道、数据的增量。

3



运营模式

外包删除和创客机制让整体体系达到自动化运营

4



资源模式

平台思维+互联网+政策资源+本地资源

求和新文旅盈利模式

Operation mode





第六部分



参与合作方案

参与合作方案

Return forecast

- 1.成为总公司股东，一起玩转乡村新文旅生态产业链。
- 2.成为代理商，加盟平台，给你一套乡村新文旅发展的解决方案
- 3.成为求和文旅分公司的参与股东，做一份事业留一份乡愁。
- 4.成为求和文旅产业链中的一环，形成命运共同体。
- 5.成为求和公司的员工，为乡村振兴做出一份贡献。
- 6.成为贺家大院的股东或员工或临时合作者，一起玩儿转民宿。

- 第一种，** 参与总公司股份，你成为领袖团队中一员，
获得一份股份与同等价值的货物或服务权利。
- 第二种：** 参与总公司代理，你成为某一区域的代理加盟商，
获得一份股份与同等价值的货物或服务权利，
同时获得被终生附能培训权利。
- 第三种：** 参与分公司股份，成为分公司股东，
获得一份股份与同等价值的货物或服务权利。





第七部分



社会效益分析

求和新文旅社会效益分析

- 一. 解决农民就业问题，增加农民收益，让农民脱贫致富。
- 二. 有利于农业农村产业结构的调整。
- 三. 进一步改善村容村貌，促进乡村整体文明的提高。
- 四. 符合社会主义新农村建设和科学发展要求。
- 五. 有利于乡村自然环境向着乡土化/特色化的方向发展。
- 六. 有利于乡村传统文化的挖掘和保护
- 七. 平台化输出新文旅产业链模式，带动全域乡村振兴战略。
- 八. 有利于增强农村老百姓的获得感和幸福感。





加入农和文旅
加入乡村振兴
加入中国未来的发展

谢谢!

THANK YOU FOR WATCHING

Homestay makes life better.



扫一扫上面的二维码图案，加我微信

MORE THINGS



MORE THINGS



MORE THINGS



MORE THINGS



MORE THINGS



MORE THINGS



美篇

@A飞翔,

美篇号: 692399

MORE THINGS



MORE THINGS

